



## BLUE collection

INFO TECNICHE pag. 327 - 329

TABELLA PREZZI FINITURE pag. 328



CONSULTA LISTINO ON LINE  
CHECK ON LINE PRICE LIST

[www.bellostarubinetterie.com/online/18\\_jeans.pdf](http://www.bellostarubinetterie.com/online/18_jeans.pdf)

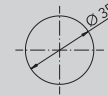
## INDICE | INDEX

LAVABO	pag. 330/336
BIDET	pag. 336
DOCCIA INCASSO	pag. 336/339
DEVIATORI INCASSO	pag. 339/340
DOCCIA INCASSO TERMOSTATICO	pag. 341/344
DOCCIA ESTERNO	pag. 344
DOCCIA ESTERNO TERMOSTATICO	pag. 344
DOCCIA COMPLEMENTI	pag. 345
SOFFIONI/BRACCI	pag. 345
COMPONI SET DOCCIA	pag. 345
VASCA	pag. 345/347
BAGNO COMPLEMENTI	pag. 348/350
RICAMBI	pag. 351

## FORATURA DEI PIANI SANITARI

I miscelatori lavabo/bidet monoforo prevedono un foro di diametro 35 mm nel piano sanitario.

MONOFORO >>



## DRILLING PLANS HEALTH

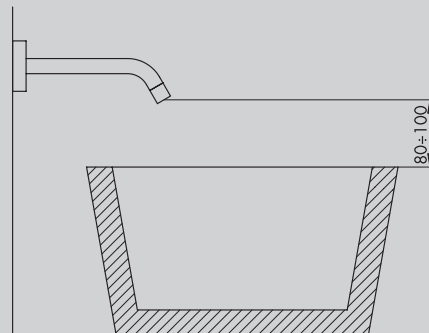
The sink / hole bidet mixers provide a hole diameter of 35 mm in the health plan.

## INSTALLAZIONE LAVABI A MURO

Distanza verticale consigliata tra l'uscita dell'acqua ed il bordo superiore del lavabo 8±10 cm.

## WALL-MOUNTED WASHBASIN INSTALLATION

Recommended vertical distance between the water outlet and the upper edge of the sink 8±10 cm.



## CONSIGLIO TECNICO

Tutti i miscelatori della collezione JEANS vengono collaudati nel loro funzionamento al momento dell'assemblaggio. Per garantire la durata delle cartucce nel tempo, si consiglia di spurgare bene l'impianto idraulico prima del montaggio (per rimuovere eventuali detriti) e di installare rubinetti sottolavabo con filtro (art. 020). N.B.: Qualora il piano lavabo avesse uno spessore superiore a 5 cm specificare la misura al momento dell'ordine.

## TECHNICAL ADVICE

All mixers of the JEANS collection are perfectly tested. To guarantee the perfect functionality of the cartridge for a long time, we advise to clean the sanitary plant before installing the mixer. Moreover we advise to install angle valve with filter (art. 020).

Attention: If the lavatory top is more than cm 5 thick, please point it out when placing the order.

## RISPARMIO ENERGETICO

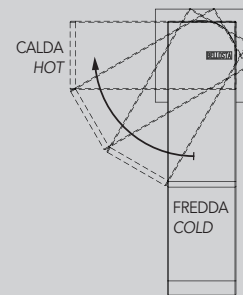
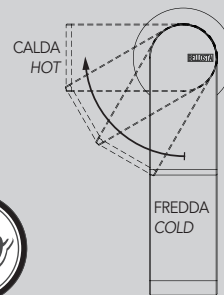
Nella collezione JEANS sono disponibili modelli lavabo che rispettano la normativa WELL per il risparmio energetico e idrico.

FUNZIONAMENTO: aprendo il miscelatore con leva in posizione frontale viene erogata ACQUA FREDDA; per erogare ACQUA CALDA si deve ruotare la leva a sinistra (unica rotazione possibile). In dotazione è inoltre previsto un limitatore di portata.

## SAFE ENERGY

In the collection JEANS are available basin mixer model that respect the WELL laws for the safe energy and water respect.

FUNCTION: open the mixer with lever in front position, the COLD WATER is supplied; to supply HOT WATER the lever has to be turn on the left (the only possible rotation). It also provide a limiter flow rate.



## PROGETTO SU MISURA: RICHIESTE SPECIALI

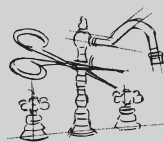
I tecnici di Bellosta Rubinetterie sono, inoltre, a disposizione di architetti e designers, per offrire un servizio esclusivo: personalizzazioni di elementi in funzione di specifiche richieste estetiche o problematiche legate a vincoli progettuali, verifica della fattibilità attraverso opportuni studi CAD e sviluppo del disegno tecnico del prodotto speciale richiesto.

Per informazioni e richieste PROGETTI SU MISURA: [ufficiotecnico@bellostarubinetterie.com](mailto:ufficiotecnico@bellostarubinetterie.com)

## PROGETTO SU MISURA: SPECIAL REQUESTS

Engineers Bellosta Rubinetterie are also available to architects and designers, to offer an exclusive service: customizations of items according to specific aesthetic requirements or issues related to design constraints, verification of the feasibility studies and development through appropriate CAD technical design the required special product. For information and requests "SU MISURA" PROJECTS:

[ufficiotecnico@bellostarubinetterie.com](mailto:ufficiotecnico@bellostarubinetterie.com)



**PREZZO FINITURE**

Calcola il prezzo di listino (IVA esclusa) delle finiture diverse dal cromato, consultando la seguente tabella.

Moltiplicare il **PREZZO LISTINO** per il **COEFFICIENTE MOLTIPLICATORE** della finitura scelta, arrotondando per difetto il prezzo ottenuto (eliminare i centesimi).  
**ESEMPIO** per ordinare art. 4805 in finitura dorato: codice 04-4805

**PRICE FINISHES**

Include the list price (excluding VAT) of different finishes from chrome, consulting the following table. **Multiply the PRICE LIST MULTIPLIER COEFFICIENT** of the chosen finish, reducing the price obtained by deleting the centesim.

**EXAMPLE** to order art. 4805 gold finish: code 04-4805

**COMPOSIZIONE CODICE PER ORDINARE ARTICOLO IN FINITURA**

**XX** - **4805**

**CODICE FINITURA**  
FINISH CODE

**CODICE ARTICOLO**  
ITEM NUMBER

**MOLTIPLICATORI FINITURE DI SERIE**  
**STANDARD FINISHES MULTIPLIERS**

COD. CODE	DESCRIZIONE FINITURA FINISH DESCRIPTION	JEANS	RICAMBI	DOCCIA COMPL.
<b>01-</b>	cromato/chrome	<b>PREZZO LISTINO°</b>		
<b>34-</b>	cromo spazzolato/brushing chrome			
<b>66-</b>	bianco opaco/mat white			
<b>75-</b>	dorato spazzolato/brushing gold			

**MOLTIPLICATORI FINITURE A RICHIESTA**  
**ON REQUEST FINISHES MULTIPLIERS**

COD. CODE	DESCRIZIONE FINITURA FINISH DESCRIPTION	JEANS	RICAMBI	DOCCIA COMPL.
<b>02-</b>	cromo/oro/chrome/gold			
<b>03-</b>	oro/argento/gold/silver			
<b>04-</b>	dorato/gold			
<b>05-</b>	bronzo satinato/satin bronze			
<b>06-</b>	rame vecchio/old copper			
<b>07-</b>	vecchio argento/old silver			
<b>08-</b>	canna di fucile/gun barrel			
<b>10-</b>	verderame/verdigris			
<b>11-</b>	nero antracite/anthracite black			
<b>12-</b>	ottone lucido/polished brass			
<b>13-</b>	ottone naturale/natural brass			
<b>14-</b>	bianco lucido/glossy white			
<b>19-</b>	nero lucido/glossy black			
<b>28-</b>	nickel satinato/satin nickel			
<b>30-</b>	nickel lucido/polished nickel			
<b>33-</b>	cromo satinato/satin chrome			
<b>35-</b>	nickel spazzolato/brushing nickel			
<b>56-</b>	avorio/ivory			

**MOLTIPLICATORI FINITURE A RICHIESTA**  
**ON REQUEST FINISHES MULTIPLIERS**

COD. CODE	DESCRIZIONE FINITURA FINISH DESCRIPTION	JEANS	RICAMBI	DOCCIA COMPL.
<b>57-</b>	azzurro/light blue			
<b>58-</b>	verdino/light green			
<b>59-</b>	marrone/brown			
<b>60-</b>	arancio/orange			
<b>61-</b>	rosso/red			
<b>67-</b>	nero opaco/matt black			
<b>68-</b>	rame opaco/matt copper			
<b>69-</b>	argento opaco/matt silver			
<b>71-</b>	oro opaco/matt gold			
<b>72-</b>	bronzo opaco/matt bronze			
<b>87-</b>	oro rosa/pink gold			
<b>88-</b>	ottone sisal/sisal brass			
<b>89-</b>	industrial			
<b>92-</b>	pomice opaco/matt pumice			
<b>93-</b>	arenaria opaco/matt sandstone			
<b>94-</b>	tuscany spazzolato/brushing tuscany			
<b>95-</b>	rame acidato/etched copper			
<b>96-</b>	cemento opaco/matt cement			
<b>A1-</b>	brina opaco/matt frost			
<b>A2-</b>	tuscany cerato/oilskin tuscany			
<b>A3-</b>	ottone acidato/etched brass			
<b>A4-</b>	basalto opaco/matt basalt			
<b>B2-</b>	black gun metal PVD			
<b>B3-</b>	nickel PVD			
<b>B4-</b>	matt gold PVD			

°PREZZO DI LISTINO PRICE LIST  
RICAMBI SPARE PARTS

\* N.R. = NON REALIZZABILE NOT MADE  
DOCCIA COMPLEMENTI SHOWER COMPLEMENTS

RICH. = PREZZO A RICHIESTA ON REQUEST PRICE

**NOTE:**

Flex art. 915003 realizzabile nelle seguenti finiture:  
 01,03,04,05,06,07,12,13,19,28,30,33,34,35,66,67,68,69,71,72,75,B2,B3,B4.  
 Per altre finiture ordinare art. 655016.

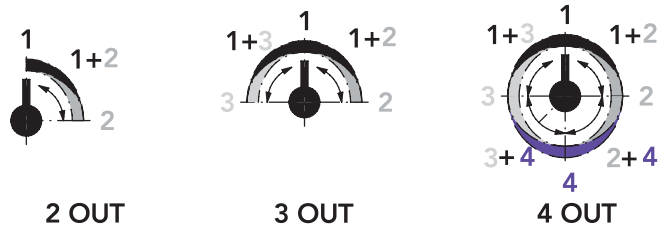
**NOTE:**

Flex art. 915003 is available in the following finishes:  
 01,03,04,05,06,07,12,13,19,28,30,33,34,35,66,67,68,69,71,72,75,B2,B3,B4.  
 For other colors order the art. 655016.



**SCHEMA FUNZIONAMENTO DEVIATORI INCASSO 2/3/4 USCITE:**

**4803/2/1/E, 4803/3/1/E, 4803/4/1/E, 4803/2/1Q/E, 4803/3/1Q/E, 4803/4/1Q/E**  
 Questi deviatori non hanno funzione di chiusura. Ruotando verso destra o sinistra si attivano le uscite. Tra 2 uscite adiacenti durante la rotazione diminuisce la portata dell'uscita iniziale ed incrementa quella della successiva. In posizione intermedia sono entrambe attive a pari portata.

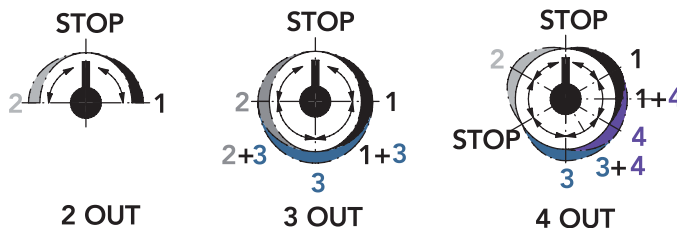


**SCHEME OPERATING SWITCHES FLUSH OUTPUT 2/3/4:**

**4803/2/1/E, 4803/3/1/E, 4803/4/1/E, 4803/2/1Q/E, 4803/3/1Q/E, 4803/4/1Q/E**  
 These diverters have not closing function. By turning to the right or left activates the outputs. Between two adjacent outputs during the rotation decreases the initial output flow and increases that of the next. In position intermediate are both active at the same flow rate.

**SCHEMA FUNZIONAMENTO MISCELATORI TERMOSTATICI 2/3/4 USCITE:**

**4812/2/P/E, 4812/2/PQ/E, 4812/3/P/E, 4812/3/PQ/E, 4812/4/P/E, 4812/4/PQ/E**  
 Leva in posizione ore 12 = deviatore chiuso. Ruotando verso destra o sinistra si attivano le diverse uscite. Partendo dalla posizione di STOP, durante la rotazione la portata dell'acqua si incrementa verso la posizione successiva. Tra 2 uscite adiacenti durante la rotazione diminuisce la portata dell'uscita iniziale ed incrementa quella della successiva. In posizione intermedia sono entrambe attive a pari portata.

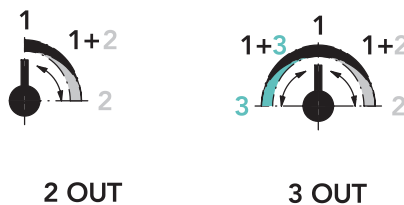


**SCHEME OPERATING THERMOSTATIC MIXER 2/3/4 OUT:**

**4812/2/P/E, 4812/2/PQ/E, 4812/3/P/E, 4812/3/PQ/E, 4812/4/P/E, 4812/4/PQ/E**  
 Lever to the 12 o'clock position = switch closed. Turning left or right. They activate different outputs. Starting from the STOP position, while rotation of the water flow rate between two adjacent outputs is increased towards the next position. Between two adjacent outputs during the rotation decreases the initial output flow and increases that of the next. In position intermediate are both active at the same flow rate.

**SCHEMA FUNZIONAMENTO MISCELATORI INCASSO C/DEVIATORE MECCANICO 2/3 USCITE: 1200/2/48/E, 1200/3/48/E**

Questi deviatori non hanno funzione di chiusura. Ruotando verso destra o sinistra si attivano le uscite. Tra 2 uscite adiacenti durante la rotazione diminuisce la portata dell'uscita iniziale ed incrementa quella della successiva. In posizione intermedia sono entrambe attive a pari portata.



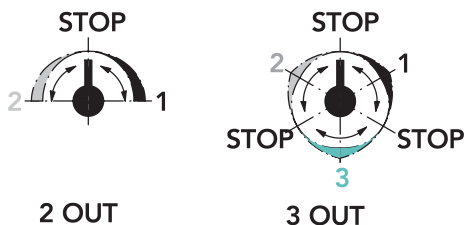
**SCHEME OPERATING BUILT-IN MIXER WITH MECHANICAL DIVERTER 2/3 OUT: 1200/2/48/E, 1200/3/48/E**

These diverters have not closing function. By turning to the right or left activates the outputs. Between two adjacent outputs during the rotation decreases the initial output flow and increases that of the next. In position intermediate are both active at the same flow rate.

**SCHEMA FUNZIONAMENTO MISCELATORI TERMOSTATICI 2/3/4 USCITE CON INCASSI 125002 E 125003: 1212/2/P48/E, 1212/3/P48/E**

**DEVIATORE A 2 USCITE:** leva in posizione ore 12 = deviatore chiuso. Ruotando verso destra o sinistra si attivano le uscite. Partendo dalla posizione di STOP, durante la rotazione si incrementa la portata dell'acqua.

**DEVIATORE A 3 USCITE:** leva in posizione ore 12 = deviatore chiuso. Ruotando verso destra o sinistra si attivano le uscite, tra un'uscita e la successiva vi è sempre una posizione di STOP. Partendo dalla posizione di STOP, durante la rotazione si incrementa la portata dell'acqua fino al massimo in posizione di uscita, continuando la rotazione decresce la portata fino al raggiungimento della successiva posizione di STOP.



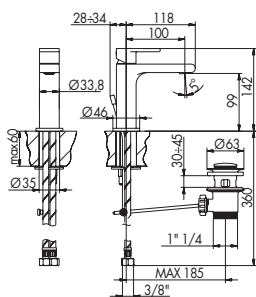
**SCHEME OPERATING THERMOSTATIC MIXER 2/3/4 OUT WITH INNER SET 125002 AND 125003: 1212/2/P48/E, 1212/3/P48/E**

**2-OUT DIVERTER:** position lever at 12 o'clock = closed diverter. Turning to the right or left activates the outputs. Starting from the STOP position, the water flow increases during rotation.

**3-OUT DIVERTER:** position lever at 12 o'clock = closed diverter. Turning to the right or left activates the outputs, between one output and the next there is always a STOP position. Starting from the STOP position, while the rotation increases the water flow to the maximum in the output position, continuing rotation decreases the flow until reaching the next STOP position.



4805 - 4805/R



MISCELATORE LAVABO MONOFORO

BASIN MIXER

- > cartuccia tradizionale
- > interasse bocca 100
- > flessibili di alimentazione > con scarico
- > abbinare a rubinetto sottolavabo con filtro (art. 020)



0133/L p. 879

per art. 4805/R:

- + sistema a risparmio energetico, info pag. 327
- + limitatore di portata 5l/min 3bar
- + aeratore orientabile

CROMATO

01-4805 €  
01-4805/R €

ALTRE FINITURE

XX-4805 € x M\*  
XX-4805/R € x M\*



785016

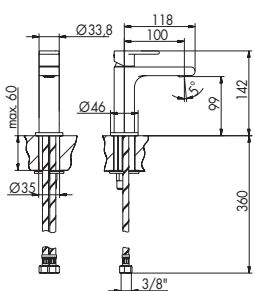


725007



735005

4805/S - 4805/SR



MISCELATORE LAVABO MONOFORO

BASIN MIXER

- > cartuccia tradizionale
- > interasse bocca 100
- > flessibili di alimentazione > senza scarico
- > abbinare a rubinetto sottolavabo con filtro (art. 020)



0136/U p. 880



0133/L p. 879

per art. 4805/SR:

- + sistema a risparmio energetico, info pag. 327
- + limitatore di portata 5l/min 3bar
- + aeratore orientabile

CROMATO

01-4805/S €  
01-4805/SR €

ALTRE FINITURE

XX-4805/S € x M\*  
XX-4805/SR € x M\*



785016

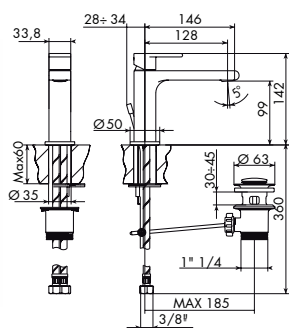


725007



735005

4805/P - 4805/PR



MISCELATORE LAVABO MONOFORO BOCCA PROLUNGATA

BASIN MIXER EXTENDED SPOUT

- > cartuccia tradizionale
- > interasse bocca 128
- > flessibili di alimentazione > con scarico
- > abbinare a rubinetto sottolavabo con filtro (art. 020)



0133/L p. 879

per art. 4805/PR:

- + sistema a risparmio energetico, info pag. 327
- + limitatore di portata 5l/min 3bar
- + aeratore orientabile

CROMATO

01-4805/P €  
01-4805/PR €

ALTRE FINITURE

XX-4805/P € x M\*  
XX-4805/PR € x M\*



785016

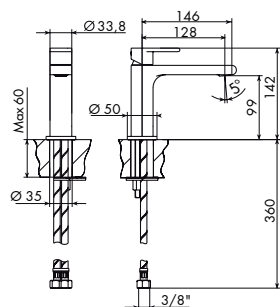


725007



735005

4805/P/S - 4805/P/SR



MISCELATORE LAVABO MONOFORO BOCCA PROLUNGATA

BASIN MIXER EXTENDED SPOUT

- > cartuccia tradizionale
- > interasse bocca 128
- > flessibili di alimentazione > senza scarico
- > abbinare a rubinetto sottolavabo con filtro (art. 020)



0136/U p. 880



0133/L p. 879

per art. 4805/P/SR:

- + sistema a risparmio energetico, info pag. 327
- + limitatore di portata 5l/min 3bar
- + aeratore orientabile

CROMATO

01-4805/P/S €  
01-4805/P/SR €

ALTRE FINITURE

XX-4805/P/S € x M\*  
XX-4805/P/SR € x M\*



785016

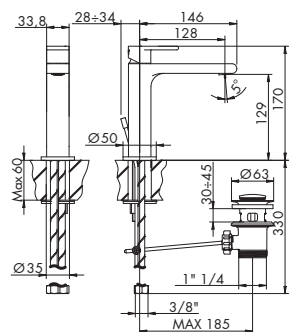


725007



735005

## 4805/PN - 4805/PRN


**MISCELATORE LAVABO MEDIUM MONOFORO BOCCA PROLUNGATA**  
**BASIN MIXER EXTENDED SPOUT "MEDIUM SIZE"**

- > cartuccia tradizionale
- > interasse bocca 128
- > flessibili di alimentazione > con scarico
- > abbinare a rubinetto sottolavabo con filtro (art. 020)



0133/L p. 879

**per art. 4805/PRN:**

- + sistema a risparmio energetico, info pag. 327
- + limitatore di portata 5l/min 3bar
- + aeratore orientabile

**CROMATO**

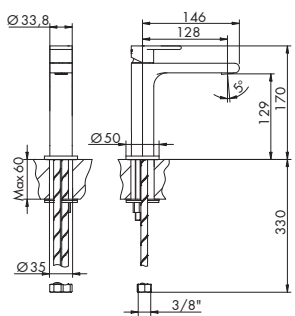
01-4805/PN €  
01-4805/PRN €

**ALTRE FINITURE**

XX-4805/PN € x M\*  
XX-4805/PRN € x M\*



## 4805/P/SN - 4805/P/SRN


**MISCELATORE LAVABO MEDIUM MONOFORO BOCCA PROLUNGATA**  
**BASIN MIXER EXTENDED SPOUT "MEDIUM SIZE"**

- > cartuccia tradizionale
- > interasse bocca 128
- > flessibili di alimentazione > senza scarico
- > abbinare a rubinetto sottolavabo con filtro (art. 020)

**per art. 4805/P/SRN:**

- + sistema a risparmio energetico, info pag. 327
- + limitatore di portata 5l/min 3bar
- + aeratore orientabile

**CROMATO**

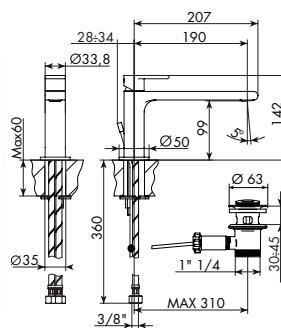
01-4805/P/SN €  
01-4805/P/SRN €

**ALTRE FINITURE**

XX-4805/P/SN € x M\*  
XX-4805/P/SRN € x M\*



## 4805/P/A - 4805/P/AR


**MISCELATORE LAVABO MONOFORO BOCCA EXTRAPROLUNGATA**  
**BASIN MIXER EXTRA EXTENDED SPOUT**

- > cartuccia tradizionale
- > interasse bocca 190
- > flessibili di alimentazione > con scarico
- > abbinare a rubinetto sottolavabo con filtro (art. 020)

**per art. 4805/P/AR:**

- + sistema a risparmio energetico, info pag. 327
- + limitatore di portata 5l/min 3bar
- + aeratore orientabile

**CROMATO**

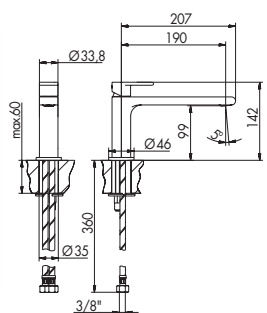
01-4805/P/A €  
01-4805/P/AR €

**ALTRE FINITURE**

XX-4805/P/A € x M\*  
XX-4805/P/AR € x M\*



## 4805/P/A/S - 4805/P/A/SR


**MISCELATORE LAVABO MONOFORO BOCCA EXTRAPROLUNGATA**  
**BASIN MIXER EXTRA EXTENDED SPOUT**

- > cartuccia tradizionale
- > interasse bocca 190
- > flessibili di alimentazione > senza scarico
- > abbinare a rubinetto sottolavabo con filtro (art. 020)

**per art. 4805/P/A/SR:**

- + sistema a risparmio energetico, info pag. 327
- + limitatore di portata 5l/min 3bar
- + aeratore orientabile

**CROMATO**

01-4805/P/A/S €  
01-4805/P/A/SR €

**ALTRE FINITURE**

XX-4805/P/A/S € x M\*  
XX-4805/P/A/SR € x M\*



484005 - 484006 - 484007

PROLUNGHE MISCELATORE LAVABO

EXTENSIONS FOR BASIN

- > Ø 34 cm
- > altezza 50 mm, 100 mm, 150 mm



CROMATO

01-484005	50 mm	€
01-484006	100 mm	€
01-484007	150 mm	€

ALTRE FINITURE

XX-484005	50 mm	€	x M*
XX-484006	100 mm	€	x M*
XX-484007	150 mm	€	x M*

4805/2 - 4805/2R

MISCELATORE LAVABO MONOFORO ALTO BOCCA PROLUNGATA

HIGHER BASIN MIXER EXTENDED SPOUT

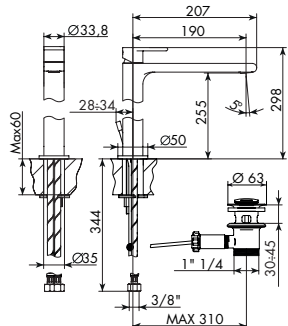
> cartuccia tradizionale

- > interasse bocca 190
- > con scarico
- > abbinare a rubinetto sottolavabo con filtro (art. 020)

> flessibili di alimentazione



0133/L p. 879



per art. 4805/2R:

- + sistema a risparmio energetico, info pag. 327
- + limitatore di portata 5l/min 3bar
- + aeratore orientabile

CROMATO

01-4805/2	€
01-4805/2R	€

ALTRE FINITURE

XX-4805/2	€	x M*
XX-4805/2R	€	x M*



AERATORE C/CHIAVE  
AERATOR W/KEY  
ECO

785016



AERATORE C/CHIAVE  
AERATOR W/KEY

725007



CARTUCCIA  
CARTRIDGE

735005

4805/1 - 4805/1R

MISCELATORE LAVABO MONOFORO ALTO BOCCA PROLUNGATA

HIGHER BASIN MIXER EXTENDED SPOUT

> cartuccia tradizionale

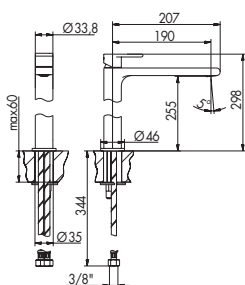
- > interasse bocca 190
- > flessibili di alimentazione
- > senza scarico
- > abbinare a rubinetto sottolavabo con filtro (art. 020)



0136/U p. 880



0133/L p. 879



per art. 4805/1R:

- + sistema a risparmio energetico, info pag. 327
- + limitatore di portata 5l/min 3bar
- + aeratore orientabile

CROMATO

01-4805/1	€
01-4805/1R	€

ALTRE FINITURE

XX-4805/1	€	x M*
XX-4805/1R	€	x M*



AERATORE C/CHIAVE  
AERATOR W/KEY  
ECO

785016



AERATORE C/CHIAVE  
AERATOR W/KEY

725007



CARTUCCIA  
CARTRIDGE

735005

4805/3/A/E + 894001

MISCELATORE LAVABO DA PARETE

WALL BASIN MIXER

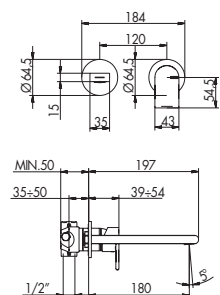
- > cartuccia tradizionale
- > interasse bocca 180
- > ingressi da 1/2"
- > senza scarico
- > rosoni separati



0136/U p. 880



0133/L p. 879



PARTI ESTERNE - CROMATO

01-4805/3/A/E	€
---------------	---

PARTE INCASSO

01-894001	info pag. 30	€
-----------	--------------	---

PREZZO TOTALE

	€
--	---

PARTI ESTERNE - ALTRE FINITURE

XX-4805/3/A/E	€	x M*
---------------	---	------



PER INSTALLAZIONI SU PARETI IN CARTONGESSO VERIFICARE LE DIMENSIONI DEL PANNELLO E ORDINARE LA NECESSARIA PROLUNGA  
FOR INSTALLATIONS ON DRYWALL, CHECK THE DIMENSIONS OF THE PANEL AND ORDER THE NECESSARY EXTENSION



AERATORE C/CHIAVE  
AERATOR W/KEY

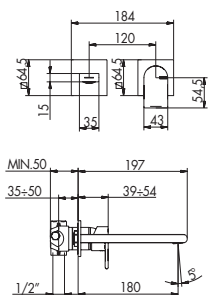
725007



CARTUCCIA  
CARTRIDGE

025002

## 4805/3/AQ/E + 894001

MISCELATORE LAVABO DA PARETE  
WALL BASIN MIXER

- > cartuccia tradizionale
- > interasse bocca 180
- > ingressi da 1/2"
- > senza scarico
- > rosoni separati quadri



## PARTI ESTERNE - CROMATO

01-4805/3/AQ/E €

## PARTE INCASSO

01-894001 info pag. 30 €

PREZZO TOTALE €

## PARTI ESTERNE - ALTRE FINITURE

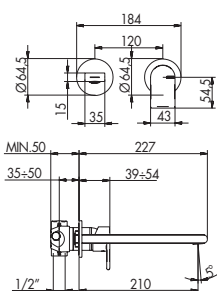
XX-4805/3/AQ/E € x M\*



PER INSTALLAZIONI SU PARETI IN CARTONGESSO VERIFICARE LE DIMENSIONI DEL PANNELLO E ORDINARE LA NECESSARIA PROLUNGA  
FOR INSTALLATIONS ON DRYWALL, CHECK THE DIMENSIONS OF THE PANEL AND ORDER THE NECESSARY EXTENSION



## 4805/3/B/E + 894001

MISCELATORE LAVABO DA PARETE  
WALL BASIN MIXER

- > cartuccia tradizionale
- > interasse bocca 210
- > ingressi da 1/2"
- > senza scarico
- > rosoni separati



## PARTI ESTERNE - CROMATO

01-4805/3/B/E €

## PARTE INCASSO

01-894001 info pag. 30 €

PREZZO TOTALE €

## PARTI ESTERNE - ALTRE FINITURE

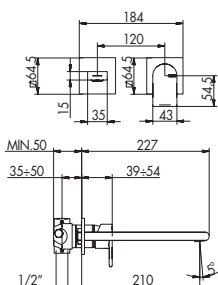
XX-4805/3/B/E € x M\*



PER INSTALLAZIONI SU PARETI IN CARTONGESSO VERIFICARE LE DIMENSIONI DEL PANNELLO E ORDINARE LA NECESSARIA PROLUNGA  
FOR INSTALLATIONS ON DRYWALL, CHECK THE DIMENSIONS OF THE PANEL AND ORDER THE NECESSARY EXTENSION



## 4805/3/BQ/E + 894001

MISCELATORE LAVABO DA PARETE BOCCA PROLUNGATA  
WALL BASIN EXTENDED SPOUT MIXER

- > cartuccia tradizionale
- > interasse bocca 210
- > ingressi da 1/2"
- > senza scarico
- > rosoni separati quadri



## PARTI ESTERNE - CROMATO

01-4805/3/BQ/E €

## PARTE INCASSO

01-894001 info pag. 30 €

PREZZO TOTALE €

## PARTI ESTERNE - ALTRE FINITURE

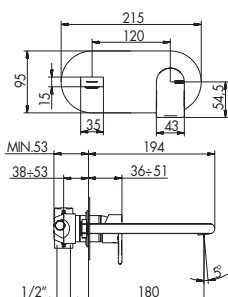
XX-4805/3/BQ/E € x M\*



PER INSTALLAZIONI SU PARETI IN CARTONGESSO VERIFICARE LE DIMENSIONI DEL PANNELLO E ORDINARE LA NECESSARIA PROLUNGA  
FOR INSTALLATIONS ON DRYWALL, CHECK THE DIMENSIONS OF THE PANEL AND ORDER THE NECESSARY EXTENSION



## 4805/3/E + 894001

MISCELATORE LAVABO DA PARETE SU PIASTRA  
WALL BASIN MIXER ON PLATE

- > cartuccia tradizionale
- > interasse bocca 180
- > ingressi da 1/2"
- > senza scarico
- > piastra unica



## PARTI ESTERNE - CROMATO

01-4805/3/E €

## PARTE INCASSO

01-894001 info pag. 30 €

PREZZO TOTALE €

## PARTI ESTERNE - ALTRE FINITURE

XX-4805/3/E € x M\*

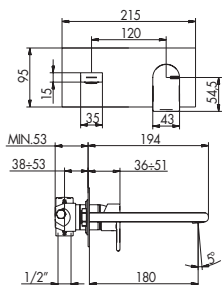


PER INSTALLAZIONI SU PARETI IN CARTONGESSO VERIFICARE LE DIMENSIONI DEL PANNELLO E ORDINARE LA NECESSARIA PROLUNGA  
FOR INSTALLATIONS ON DRYWALL, CHECK THE DIMENSIONS OF THE PANEL AND ORDER THE NECESSARY EXTENSION





4805/3Q/E + 894001



MISCELATORE LAVABO DA PARETE SU PIASTRA  
WALL BASIN MIXER ON PLATE

- > cartuccia tradizionale
- > interasse bocca 180
- > ingressi da 1/2"
- > senza scarico
- > piastra unica rettangolare



0136/U p. 880



0133/L p. 879

PARTI ESTERNE - CROMATO

01-4805/3Q/E €

PARTE INCASSO

01-894001 info pag. 30 €

PREZZO TOTALE €

PARTI ESTERNE - ALTRE FINITURE

XX-4805/3Q/E € x M\*



PER INSTALLAZIONI SU PARETI IN CARTONGESSO VERIFICARE LE DIMENSIONI DEL PANNELLO E ORDINARE LA NECESSARIA PROLUNGA  
FOR INSTALLATIONS ON DRYWALL, CHECK THE DIMENSIONS OF THE PANEL AND ORDER THE NECESSARY EXTENSION

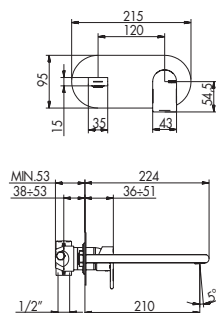


725007



025002

4805/3/1/E + 894001



MISCELATORE LAVABO DA PARETE BOCCA PROLUNGATA  
SU PIASTRA  
WALL BASIN MIXER EXTENDED SPOUT ON PLATE

- > cartuccia tradizionale
- > interasse bocca 210
- > ingressi da 1/2"
- > senza scarico
- > piastra unica



0136/U p. 880



0133/L p. 879

PARTI ESTERNE - CROMATO

01-4805/3/1/E €

PARTE INCASSO

01-894001 info pag. 30 €

PREZZO TOTALE €

PARTI ESTERNE - ALTRE FINITURE

XX-4805/3/1/E € x M\*



PER INSTALLAZIONI SU PARETI IN CARTONGESSO VERIFICARE LE DIMENSIONI DEL PANNELLO E ORDINARE LA NECESSARIA PROLUNGA  
FOR INSTALLATIONS ON DRYWALL, CHECK THE DIMENSIONS OF THE PANEL AND ORDER THE NECESSARY EXTENSION

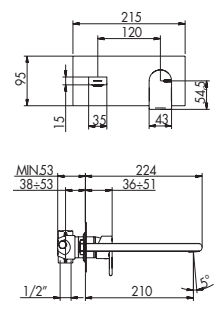


725007



025002

4805/3/1Q/E + 894001



MISCELATORE LAVABO DA PARETE BOCCA PROLUNGATA  
SU PIASTRA  
WALL BASIN MIXER EXTENDED SPOUT ON PLATE

- > cartuccia tradizionale
- > interasse bocca 210
- > ingressi da 1/2"
- > senza scarico
- > piastra unica



0136/U p. 880



0133/L p. 879

PARTI ESTERNE - CROMATO

01-4805/3/1Q/E €

PARTE INCASSO

01-894001 info pag. 30 €

PREZZO TOTALE €

PARTI ESTERNE - ALTRE FINITURE

XX-4805/3/1Q/E € x M\*



PER INSTALLAZIONI SU PARETI IN CARTONGESSO VERIFICARE LE DIMENSIONI DEL PANNELLO E ORDINARE LA NECESSARIA PROLUNGA  
FOR INSTALLATIONS ON DRYWALL, CHECK THE DIMENSIONS OF THE PANEL AND ORDER THE NECESSARY EXTENSION

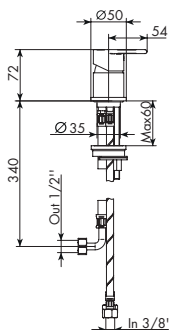


725007



025002

4805/R/A



MISCELATORE REMOTO  
REMOTE MIXER

- > cartuccia tradizionale
- > flessibili di alimentazione
- > senza scarico



0136/U p. 880



0133/L p. 879

CROMATO

01-4805/R/A €

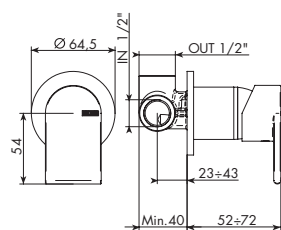
ALTRE FINITURE

XX-4805/R/A € x M\*



025002

## 4805/R/B/E + 104033



## MISCELATORE INCASSO REMOTO

## BUILT-IN REMOTE MIXER

- > cartuccia tradizionale
- > ingressi da 1/2"
- > uscita superiore
- > senza scarico
- > utilizzabile anche come incasso doccia



0136/U p. 880



0133/L p. 879

## PARTI ESTERNE - CROMATO

01-4805/R/B/E €

## PARTI ESTERNE - ALTRE FINITURE

XX-4805/R/B/E € x M\*

## PARTE INCASSO

01-104033 info pag. 27 €

PREZZO TOTALE €

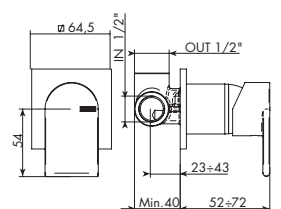


PER INSTALLAZIONI SU PARETI IN CARTONGESSO VERIFICARE LE DIMENSIONI DEL PANNELLO E ORDINARE LA NECESSARIA PROLUNGA  
FOR INSTALLATIONS ON DRYWALL, CHECK THE DIMENSIONS OF THE PANEL AND ORDER THE NECESSARY EXTENSION



025002

## 4805/R/BQ/E + 104033



## MISCELATORE INCASSO REMOTO

## BUILT-IN REMOTE MIXER

- > cartuccia tradizionale
- > ingressi da 1/2"
- > uscita superiore
- > senza scarico
- > rosone quadro
- > utilizzabile anche come incasso doccia



0136/U p. 880



0133/L p. 879

## PARTI ESTERNE - CROMATO

01-4805/R/BQ/E €

## PARTI ESTERNE - ALTRE FINITURE

XX-4805/R/BQ/E € x M\*

## PARTE INCASSO

01-104033 info pag. 27 €

PREZZO TOTALE €



PER INSTALLAZIONI SU PARETI IN CARTONGESSO VERIFICARE LE DIMENSIONI DEL PANNELLO E ORDINARE LA NECESSARIA PROLUNGA  
FOR INSTALLATIONS ON DRYWALL, CHECK THE DIMENSIONS OF THE PANEL AND ORDER THE NECESSARY EXTENSION



025002

## 104009 | 104010 | 104011



## KIT PROLUNGA MIX INCASSO

## BUILT-IN MIXER EXTENSION KIT

- > lunghezza 2 cm, 3 cm, 4 cm
- > kit fondello prolunga cartuccia miscelatore + bicchiere esterno sostitutivo in finitura
- > per art. 4805/3/A/E, 4805/3/AQ/E, 4805/3/B/E, 4805/3/BQ/E, 4805/3/E, 4805/3Q/E, 4805/3/I/E, 4805/3/IQ/E, 4805/R/B/E, 4805/R/BQ/E

## CROMATO

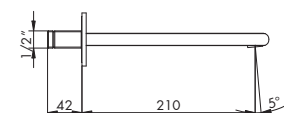
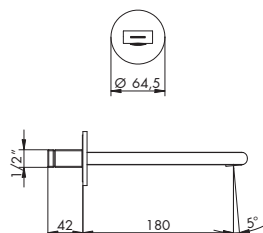
01-104009	2 cm	€
01-104010	3 cm	€
01-104011	4 cm	€

## ALTRE FINITURE

XX-104009	2 cm	€	x M*
XX-104010	3 cm	€	x M*
XX-104011	4 cm	€	x M*

\* MOLTIPLICATORE RICAMBI  
\* MULTIPLIER "RICAMBI"

## 484003 | 484004



## BOCCA LAVABO DA PARETE

## WALL BASIN SPOUT

- > interasse bocca 180 / 210
- > attacco da 1/2"
- > rosone tondo



0136/U p. 880



0133/L p. 879

## CROMATO

01-484003	180 mm	€
01-484004	210 mm	€

## ALTRE FINITURE

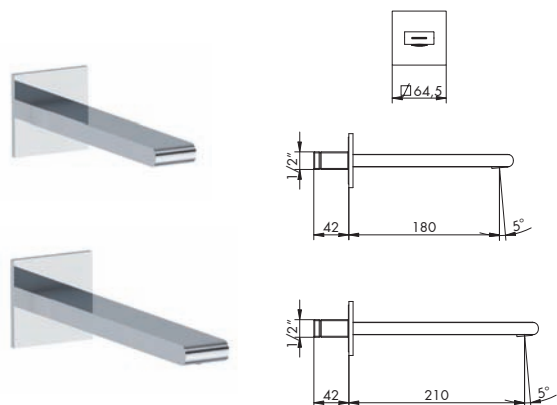
XX-484003	180 mm	€	x M*
XX-484004	210 mm	€	x M*

\* MOLTIPLICATORE RICAMBI  
\* MULTIPLIER "RICAMBI"



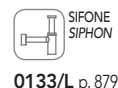
725007

484011 | 484012



BOCCA LAVABO DA PARETE  
WALL BASIN SPOUT

- > interasse bocca 180 / 210
- > attacco da 1/2"
- > rosone quadro



CROMATO

01-484011	180 mm	€
01-484012	210 mm	€

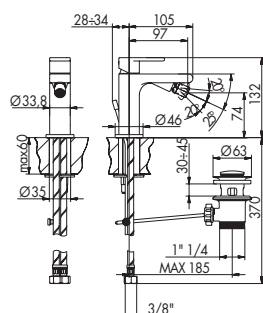
ALTRE FINITURE

XX-484011	180 mm	€	x M*
XX-484012	210 mm	€	x M*

- \* MULTIPLICATORE RICAMBI
- \* MULTIPLIER "RICAMBI"



4807 - 4807/R



MISCELATORE BIDET MONOFORO  
BIDET MIXER

- > cartuccia tradizionale
- > interasse bocca 97
- > aeratore snodato
- > flessibili di alimentazione
- > con scarico

per art. 4807/R:

- + sistema a risparmio energetico, info pag. 327
- + limitatore di portata 5l/min 3bar



CROMATO

01-4807	€
01-4807/R	€

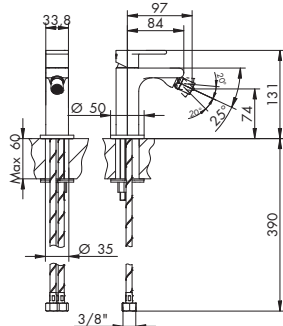
ALTRE FINITURE

XX-4807	€	x M*
XX-4807/R	€	x M*



4807/S - 4807/SR

NEW



MISCELATORE BIDET MONOFORO  
BIDET MIXER

- > cartuccia tradizionale
- > interasse bocca 97
- > aeratore snodato
- > flessibili di alimentazione
- > senza scarico

per art. 4807/SR:

- + sistema a risparmio energetico, info pag. 327
- + limitatore di portata 5l/min 3bar



CROMATO

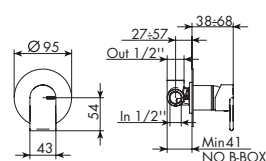
01-4807/S	€
01-4807/SR	€

ALTRE FINITURE

XX-4807/S	€	x M*
XX-4807/SR	€	x M*



4821/N/E + 104018



MISCELATORE INCASSO  
BUILT-IN MIXER

- > cartuccia tradizionale
- > ingressi da 1/2"
- > uscita superiore
- > incasso con B-BOX



PARTI ESTERNE - CROMATO

01-4821/N/E	€
-------------	---

PARTI ESTERNE - ALTRE FINITURE

XX-4821/N/E	€	x M*
-------------	---	------

PARTE INCASSO

01-104018	info pag. 32	€
-----------	--------------	---

PREZZO TOTALE €

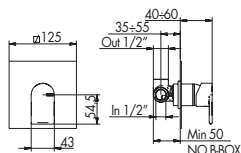
INCASSO UNIVERSALE CON B-BOX



PER INSTALLAZIONI SU PARETI IN CARTONGESSO VERIFICARE LE DIMENSIONI DEL PANNELLO E ORDINARE LA NECESSARIA PROLUNGA  
FOR INSTALLATIONS ON DRYWALL, CHECK THE DIMENSIONS OF THE PANEL AND ORDER THE NECESSARY EXTENSION



## 4821/Q/E + 104018



INCASSO  
UNIVERSALE  
CON B-BOX



## MISCELATORE INCASSO

## BUILT-IN MIXER

- > cartuccia tradizionale
- > ingressi da 1/2"
- > uscita superiore
- > incasso con B-BOX
- > piastra quadra



8816/E + 775025  
p. 888

## PARTI ESTERNE - CROMATO

01-4821/Q/E €

## PARTE INCASSO

01-104018 info pag. 32 €

PREZZO TOTALE €

## PARTI ESTERNE - ALTRE FINITURE

XX-4821/Q/E € x M\*

PER INSTALLAZIONI SU PARETI IN CARTONGESSO VERIFICARE LE DIMENSIONI DEL PANNELLO E ORDINARE LA NECESSARIA PROLUNGA  
FOR INSTALLATIONS ON DRYWALL, CHECK THE DIMENSIONS OF THE PANEL AND ORDER THE NECESSARY EXTENSION



025002

## 104009 | 104010 | 104011



## KIT PROLUNGA MIX INCASSO

## BUILT-IN MIXER EXTENSION KIT

- > lunghezza 2 cm, 3 cm, 4 cm
- > kit fondello prolunga cartuccia miscelatore + bicchiere esterno sostitutivo in finitura
- > per art.: 4821/N/E, 4821/Q/E

## CROMATO

01-104009 2 cm €

01-104010 3 cm €

01-104011 4 cm €

## ALTRE FINITURE

XX-104009 2 cm € x M\*

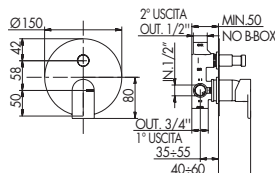
XX-104010 3 cm € x M\*

XX-104011 4 cm € x M\*

\* MOLTIPLICATORE RICAMBI

\* MULTIPLIER "RICAMBI"

## 4800/E + 104002



INCASSO  
UNIVERSALE  
CON B-BOX



## MISCELATORE INCASSO C/DEVIATORE AUTOMATICO 2 USCITE

## BUILT-IN MIXER WITH AUTOMATIC DIVERTER 2 OUT

- > cartuccia tradizionale
- > deviatore a pressione 2 uscite c/ritorno automatico e blocco meccanico basse pressioni
- > attacchi da 1/2"
- > uscita principale inferiore da 3/4"
- > incasso con B-BOX



8816/E + 775025  
p. 888

## PARTI ESTERNE - CROMATO

01-4800/E €

## PARTE INCASSO

01-104002 info pag. 33 €

PREZZO TOTALE €

## PARTI ESTERNE - ALTRE FINITURE

XX-4800/E € x M\*



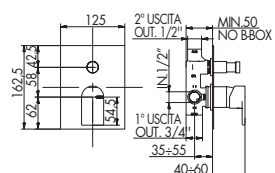
105029



025002

PER INSTALLAZIONI SU PARETI IN CARTONGESSO VERIFICARE LE DIMENSIONI DEL PANNELLO E ORDINARE LA NECESSARIA PROLUNGA  
FOR INSTALLATIONS ON DRYWALL, CHECK THE DIMENSIONS OF THE PANEL AND ORDER THE NECESSARY EXTENSION

## 4800/Q/E + 104002



INCASSO  
UNIVERSALE  
CON B-BOX



## MISCELATORE INCASSO C/DEVIATORE AUTOMATICO 2 USCITE

## BUILT-IN MIXER WITH AUTOMATIC DIVERTER 2 OUT

- > cartuccia tradizionale
- > deviatore a pressione 2 uscite c/ritorno automatico e blocco meccanico basse pressioni
- > piastra rettangolare
- > uscita principale inferiore da 3/4"
- > incasso c/b-box
- > attacchi da 1/2"



8816/E + 775025  
p. 888

## PARTI ESTERNE - CROMATO

01-4800/Q/E €

## PARTE INCASSO

01-104002 info pag. 33 €

PREZZO TOTALE €

## PARTI ESTERNE - ALTRE FINITURE

XX-4800/Q/E € x M\*



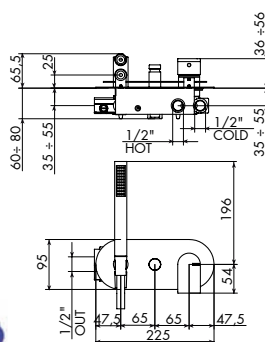
105029



025002

PER INSTALLAZIONI SU PARETI IN CARTONGESSO VERIFICARE LE DIMENSIONI DEL PANNELLO E ORDINARE LA NECESSARIA PROLUNGA  
FOR INSTALLATIONS ON DRYWALL, CHECK THE DIMENSIONS OF THE PANEL AND ORDER THE NECESSARY EXTENSION

## 4800/1/P/E + 724027



INCASSO  
UNIVERSALE


**MISCELATORE INCASSO C/DEVIATORE AUTOMATICO E DOCCETTA**  
**BUILT-IN MIXER WITH AUTOMATIC DIVERTER AND HAND SHOWER**

- > cartuccia tradizionale
- > deviatore a pressione 2 uscite c/ritorno automatico e blocco meccanico basse pressioni
- > attacchi da 1/2" > flessibile PVC 150 cm
- > uscita principale fianco sinistro
- > doccetta monogetto cilindrica in ABS c/anticalcare, per finiture diverse da cromo doccetta in metallo



8816/E + 775025  
p. 888

## PARTI ESTERNE - CROMATO

01-4800/1/P/E €

## PARTI ESTERNE - ALTRE FINITURE

XX-4800/1/P/E € x M\*

## PARTE INCASSO

01-724027 info pag. 35 €

PREZZO TOTALE €

PER INSTALLAZIONI SU PARETI IN CARTONGESSO VERIFICARE LE DIMENSIONI DEL PANNELLO E ORDINARE LA NECESSARIA PROLUNGA  
 FOR INSTALLATIONS ON DRYWALL, CHECK THE DIMENSIONS OF THE PANEL AND ORDER THE NECESSARY EXTENSION

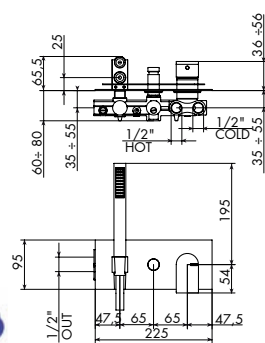


724030



025002

## 4800/1/PQ/E + 724027



INCASSO  
UNIVERSALE


**MISCELATORE INCASSO C/DEVIATORE AUTOMATICO E DOCCETTA**  
**BUILT-IN MIXER WITH AUTOMATIC DIVERTER AND HAND SHOWER**

- > cartuccia tradizionale
- > deviatore a pressione 2 uscite c/ritorno automatico e blocco meccanico basse pressioni
- > piastra rettangolare
- > attacchi da 1/2" > flessibile PVC 150 cm
- > uscita principale fianco sinistro
- > doccetta monogetto cilindrica in ABS c/anticalcare, per finiture diverse da cromo doccetta in metallo



8816/E + 775025  
p. 888

## PARTI ESTERNE - CROMATO

01-4800/1/PQ/E €

## PARTI ESTERNE - ALTRE FINITURE

XX-4800/1/PQ/E € x M\*

## PARTE INCASSO

01-724027 info pag. 35 €

PREZZO TOTALE €

PER INSTALLAZIONI SU PARETI IN CARTONGESSO VERIFICARE LE DIMENSIONI DEL PANNELLO E ORDINARE LA NECESSARIA PROLUNGA  
 FOR INSTALLATIONS ON DRYWALL, CHECK THE DIMENSIONS OF THE PANEL AND ORDER THE NECESSARY EXTENSION



724030



025002

## 104006 | 104007 | 104008


**KIT PROLUNGA MIX INCASSO CON DEVIAZIONE**  
**BUILT-IN MIXER EXTENSION KIT WITH DIVERTER**

- > lunghezza 2 cm, 3 cm, 4 cm
- > kit fondello prolunga cartuccia miscelatore e albero deviatore + bicchieri esterni sostitutivi in finitura
- > per art.: 4800/E, 4800/Q/E, 4800/1/P/E, 4800/1/PQ/E

## CROMATO

01-104006 2 cm €

01-104007 3 cm €

01-104008 4 cm €

## ALTRE FINITURE

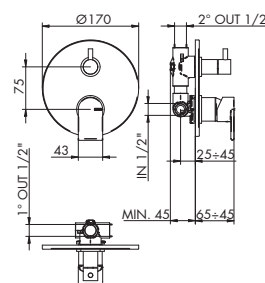
XX-104006 2 cm € x M\*

XX-104007 3 cm € x M\*

XX-104008 4 cm € x M\*

\* MOLTIPLICATORE RICAMBI  
 \* MULTIPLIER "RICAMBI"

## 1200/2/48/E + 124034



NON COMPATIBILE  
CON INCASSO  
UNIVERSALE


**MISCELATORE INCASSO C/DEVIATORE MECCANICO 2 USCITE**  
**BUILT-IN MIXER WITH MECHANICAL DIVERTER 2 OUT**

- > cartuccia tradizionale
- > non compatibile con incasso universale 104002
- > incasso senza B-BOX
- > deviatore a dischi ceramici 2 uscite senza chiusura
- > ingressi laterali da 1/2" > interasse 75 mm
- > uscite laterale e superiore da 1/2" > incasso regolabile min 45



8816/E + 775025  
p. 888

## PARTI ESTERNE - CROMATO

01-1200/2/48/E €

## PARTI ESTERNE - ALTRE FINITURE

XX-1200/2/48/E € x M\*

## PARTE INCASSO

01-124034 info pag. 34 €

PREZZO TOTALE €

PER INSTALLAZIONI SU PARETI IN CARTONGESSO VERIFICARE LE DIMENSIONI DEL PANNELLO E ORDINARE LA NECESSARIA PROLUNGA  
 FOR INSTALLATIONS ON DRYWALL, CHECK THE DIMENSIONS OF THE PANEL AND ORDER THE NECESSARY EXTENSION

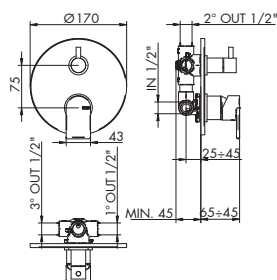


635010



025002

## 1200/3/48/E + 124035



## MISCELATORE INCASSO C/DEVIATORE MECCANICO 3 USCITE

BUILT-IN MIXER WITH MECHANICAL DIVERTER 3 OUT

- > cartuccia tradizionale
- > non compatibile con incasso universale 104002
- > incasso senza B-BOX
- > deviatore a dischi ceramici 3 uscite senza chiusura
- > ingressi laterali da 1/2" > interasse 75 mm
- > uscite laterale e superiore da 1/2" > incasso regolabile min 45



PILETTA DOCCIA  
SHOWER WASTE  
8816/E + 775025  
p. 888

## PARTI ESTERNE - CROMATO

01-1200/3/48/E €

## PARTI ESTERNE - ALTRE FINITURE

XX-1200/3/48/E € x M\*

## PARTE INCASSO

01-124035 info pag. 34 €

PREZZO TOTALE €

NON COMPATIBILE  
CON INCASSO  
UNIVERSALE



PER INSTALLAZIONI SU PARETI IN CARTONGESSO VERIFICARE LE DIMENSIONI DEL PANNELLO E ORDINARE LA NECESSARIA PROLUNGA  
FOR INSTALLATIONS ON DRYWALL, CHECK THE DIMENSIONS OF THE PANEL AND ORDER THE NECESSARY EXTENSION



635011



025002



## 125098 | 125104



## KIT PROLUNGA

EXTENSION KIT

- > lunghezza 3 cm
- > art. 125098: kit fondello prolunga cartuccia miscelatore + prolunga bicchiere esterno in finitura
- > art. 125104: kit prolunga deviatore meccanico
- > per art.: 1200/2/48/E, 1200/3/48/E

## CROMATO

01-125098 €

01-125104 €

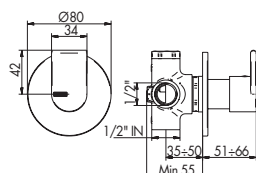
## ALTRE FINITURE

XX-125098 € x M\*

XX-125104 € x M\*

\* MOLTIPLICATORE RICAMBI  
\* MULTIPLIER "RICAMBI"

## 4803/2/1/E + 914016



## DEVIATORE INCASSO 2 USCITE

BUILT-IN DIVERTER 2 OUT

- > deviatore a dischi ceramici 2 uscite senza chiusura
- > attacchi da 1/2"
- > abbinare a miscelatore o rubinetti d'arresto

## PARTI ESTERNE - CROMATO

01-4803/2/1/E €

## PARTI ESTERNE - ALTRE FINITURE

XX-4803/2/1/E € x M\*

## PARTE INCASSO

914016 info pag. 36 €

PREZZO TOTALE €

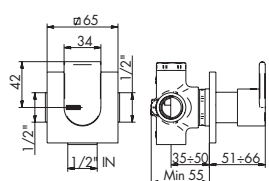


035346 ante 9.2017



635010

## 4803/2/1Q/E + 914016



## DEVIATORE INCASSO 2 USCITE

BUILT-IN DIVERTER 2 OUT

- > deviatore a dischi ceramici 2 uscite senza chiusura
- > attacchi da 1/2"
- > abbinare a miscelatore o rubinetti d'arresto

## PARTI ESTERNE - CROMATO

01-4803/2/1Q/E €

## PARTI ESTERNE - ALTRE FINITURE

XX-4803/2/1Q/E € x M\*

## PARTE INCASSO

914016 info pag. 36 €

PREZZO TOTALE €

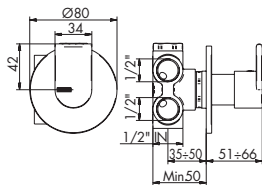


035346 ante 9.2017



635010

4803/3/1/E + 034127



DEVIATORE INCASSO 3 USCITE  
BUILT-IN DIVERTER 3 OUT

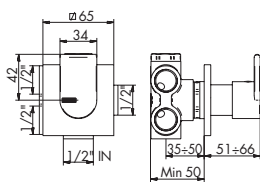
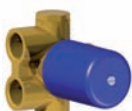
- > deviatore a dischi ceramici 3 uscite senza chiusura
- > attacchi da 1/2"
- > abbinare a miscelatore o rubinetti d'arresto

PARTI ESTERNE - CROMATO	
01-4803/3/1/E	€
PARTE INCASSO	
034127	info pag. 36 €
<b>PREZZO TOTALE</b>	<b>€</b>

PARTI ESTERNE - ALTRE FINITURE	
XX-4803/3/1/E	€ x M*



4803/3/1Q/E + 034127



DEVIATORE INCASSO 3 USCITE  
BUILT-IN DIVERTER 3 OUT

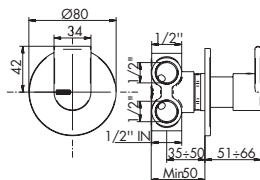
- > deviatore a dischi ceramici 3 uscite senza chiusura
- > attacchi da 1/2"
- > abbinare a miscelatore o rubinetti d'arresto

PARTI ESTERNE - CROMATO	
01-4803/3/1Q/E	€
PARTE INCASSO	
034127	info pag. 36 €
<b>PREZZO TOTALE</b>	<b>€</b>

PARTI ESTERNE - ALTRE FINITURE	
XX-4803/3/1Q/E	€ x M*



4803/4/1/E + 034128



DEVIATORE INCASSO 4 USCITE  
BUILT-IN DIVERTER 4 OUT

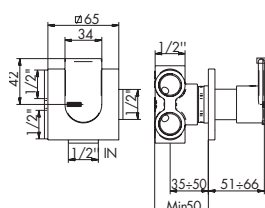
- > deviatore a dischi ceramici 4 uscite senza chiusura
- > attacchi da 1/2"
- > abbinare a miscelatore o rubinetti d'arresto

PARTI ESTERNE - CROMATO	
01-4803/4/1/E	€
PARTE INCASSO	
034128	info pag. 36 €
<b>PREZZO TOTALE</b>	<b>€</b>

PARTI ESTERNE - ALTRE FINITURE	
XX-4803/4/1/E	€ x M*



4803/4/1Q/E + 034128



DEVIATORE INCASSO 4 USCITE  
BUILT-IN DIVERTER 4 OUT

- > deviatore a dischi ceramici 4 uscite senza chiusura
- > attacchi da 1/2"
- > abbinare a miscelatore o rubinetti d'arresto

PARTI ESTERNE - CROMATO	
01-4803/4/1Q/E	€
PARTE INCASSO	
034128	info pag. 36 €
<b>PREZZO TOTALE</b>	<b>€</b>

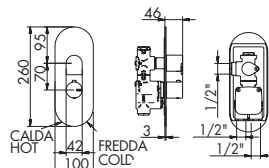
PARTI ESTERNE - ALTRE FINITURE	
XX-4803/4/1Q/E	€ x M*



## 4812/P/E + 484020



INCASSO  
UNIVERSALE  
CON B-BOX



MISCELATORE TERMOSTATICO INCASSO 1 USCITA  
BUILT-IN THERMOSTATIC MIXER 1 OUT

- > cartuccia termostatica
- > vitone ceramico 90°
- > apertura con rotazione antioraria
- > ingressi inferiori da 1/2"
- > incasso con B-BOX
- > posizionabile orizzontalmente
- > interasse 70 mm
- > uscite laterali destra da 1/2"
- > incasso regolabile min 76



8816/E + 775025  
p. 888

## PARTI ESTERNE - CROMATO

01-4812/P/E €

## PARTI ESTERNE - ALTRE FINITURE

XX-4812/P/E € x M\*

## PARTE INCASSO

484020 info pag. 37 €

PREZZO TOTALE €

PER INSTALLAZIONI SU PARETI IN CARTONGESSO VERIFICARE LE DIMENSIONI DEL PANNELLO E ORDINARE LA NECESSARIA PROLUNGA  
FOR INSTALLATIONS ON DRYWALL, CHECK THE DIMENSIONS OF THE PANEL AND ORDER THE NECESSARY EXTENSION



055134



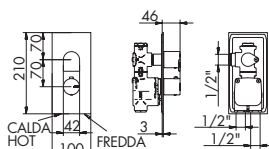
775007



## 4812/PQ/E + 484020



INCASSO  
UNIVERSALE  
CON B-BOX



MISCELATORE TERMOSTATICO INCASSO 1 USCITA  
BUILT-IN THERMOSTATIC MIXER 1 OUT

- > cartuccia termostatica
- > vitone ceramico 90°
- > apertura con rotazione antioraria
- > ingressi inferiori da 1/2"
- > incasso con B-BOX
- > posizionabile orizzontalmente
- > interasse 70 mm
- > uscite laterali destra da 1/2"
- > incasso regolabile min 76



8816/E + 775025  
p. 888

## PARTI ESTERNE - CROMATO

01-4812/PQ/E €

## PARTI ESTERNE - ALTRE FINITURE

XX-4812/PQ/E € x M\*

## PARTE INCASSO

484020 info pag. 37 €

PREZZO TOTALE €

PER INSTALLAZIONI SU PARETI IN CARTONGESSO VERIFICARE LE DIMENSIONI DEL PANNELLO E ORDINARE LA NECESSARIA PROLUNGA  
FOR INSTALLATIONS ON DRYWALL, CHECK THE DIMENSIONS OF THE PANEL AND ORDER THE NECESSARY EXTENSION



055134



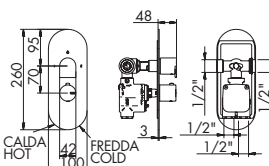
775007



## 4812/2/P/E + 484021



INCASSO  
UNIVERSALE  
CON B-BOX



MISCELATORE TERMOSTATICO INCASSO C/ DEVIATORE 2 USCITE  
BUILT-IN THERMOSTATIC MIXER WITH DIVERTER 2 OUT

- > cartuccia termostatica
- > deviatore a dischi ceramici c/chiusura 2 uscite/c/chiusura
- > interasse 70 mm
- > ingressi inferiori da 1/2"
- > incasso con B-BOX
- > uscite laterali da 1/2"
- > incasso regolabile min 76



8816/E + 775025  
p. 888

## PARTI ESTERNE - CROMATO

01-4812/2/P/E €

## PARTI ESTERNE - ALTRE FINITURE

XX-4812/2/P/E € x M\*

## PARTE INCASSO

484021 info pag. 37 €

PREZZO TOTALE €

PER INSTALLAZIONI SU PARETI IN CARTONGESSO VERIFICARE LE DIMENSIONI DEL PANNELLO E ORDINARE LA NECESSARIA PROLUNGA  
FOR INSTALLATIONS ON DRYWALL, CHECK THE DIMENSIONS OF THE PANEL AND ORDER THE NECESSARY EXTENSION



035346



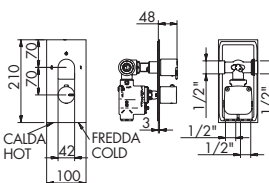
775007



## 4812/2/PQ/E + 484021



INCASSO  
UNIVERSALE  
CON B-BOX



MISCELATORE TERMOSTATICO INCASSO C/ DEVIATORE 2 USCITE  
BUILT-IN THERMOSTATIC MIXER WITH DIVERTER 2 OUT

- > cartuccia termostatica
- > deviatore a dischi ceramici 2 uscite c/chiusura
- > interasse 70 mm
- > ingressi inferiori da 1/2"
- > incasso con B-BOX
- > uscite laterali da 1/2"
- > incasso regolabile min 76



8816/E + 775025  
p. 888

## PARTI ESTERNE - CROMATO

01-4812/2/PQ/E €

## PARTI ESTERNE - ALTRE FINITURE

XX-4812/2/PQ/E € x M\*

## PARTE INCASSO

484021 info pag. 37 €

PREZZO TOTALE €

PER INSTALLAZIONI SU PARETI IN CARTONGESSO VERIFICARE LE DIMENSIONI DEL PANNELLO E ORDINARE LA NECESSARIA PROLUNGA  
FOR INSTALLATIONS ON DRYWALL, CHECK THE DIMENSIONS OF THE PANEL AND ORDER THE NECESSARY EXTENSION



035346

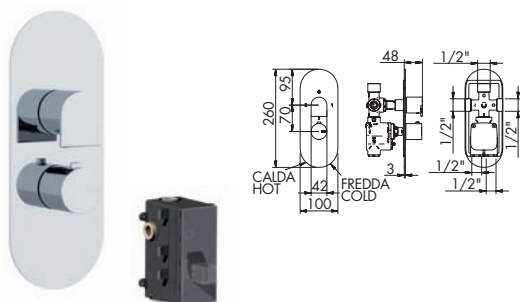


775007





## 4812/3/P/E + 484022



INCASSO  
UNIVERSALE  
CON B-BOX

**MISCELATORE TERMOSTATICO INCASSO C/DEVIATORE 3 USCITE**  
**BUILT-IN THERMOSTATIC MIXER WITH DIVERTER 3 OUT**

- > cartuccia termostatica
- > deviatore a dischi ceramici 3 uscite c/chiusura
- > interasse 70 mm
- > ingressi inferiori da 1/2"
- > incasso con B-BOX
- > uscite laterali e superiore da 1/2"
- > incasso regolabile min 76



## PARTI ESTERNE - CROMATO

01-4812/3/P/E €

## PARTE INCASSO

484022 info pag. 37 €

PREZZO TOTALE €

## PARTI ESTERNE - ALTRE FINITURE

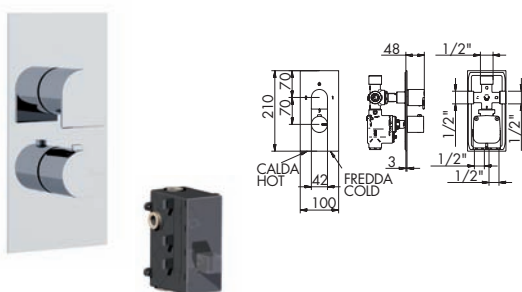
XX-4812/3/P/E € x M\*



PER INSTALLAZIONI SU PARETI IN CARTONGESSO VERIFICARE LE DIMENSIONI DEL PANNELLO E ORDINARE LA NECESSARIA PROLUNGA  
FOR INSTALLATIONS ON DRYWALL, CHECK THE DIMENSIONS OF THE PANEL AND ORDER THE NECESSARY EXTENSION



## 4812/3/PQ/E + 484022



INCASSO  
UNIVERSALE  
CON B-BOX

**MISCELATORE TERMOSTATICO INCASSO C/DEVIATORE 3 USCITE**  
**BUILT-IN THERMOSTATIC MIXER WITH DIVERTER 3 OUT**

- > cartuccia termostatica
- > deviatore a dischi ceramici 3 uscite c/chiusura
- > interasse 70 mm
- > ingressi inferiori da 1/2"
- > incasso con B-BOX
- > uscite laterali e superiore da 1/2"
- > incasso regolabile min 76



## PARTI ESTERNE - CROMATO

01-4812/3/PQ/E €

## PARTE INCASSO

484022 info pag. 37 €

PREZZO TOTALE €

## PARTI ESTERNE - ALTRE FINITURE

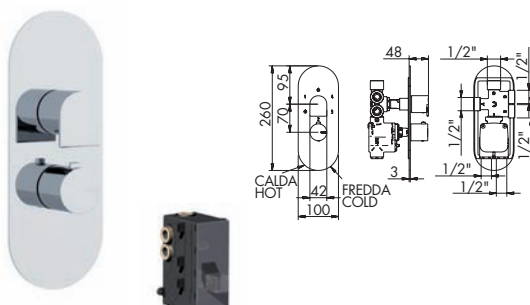
XX-4812/3/PQ/E € x M\*



PER INSTALLAZIONI SU PARETI IN CARTONGESSO VERIFICARE LE DIMENSIONI DEL PANNELLO E ORDINARE LA NECESSARIA PROLUNGA  
FOR INSTALLATIONS ON DRYWALL, CHECK THE DIMENSIONS OF THE PANEL AND ORDER THE NECESSARY EXTENSION



## 4812/4/P/E + 484023



INCASSO  
UNIVERSALE  
CON B-BOX

**MISCELATORE TERMOSTATICO INCASSO C/DEVIATORE 4 USCITE**  
**BUILT-IN THERMOSTATIC MIXER WITH DIVERTER 4 OUT**

- > cartuccia termostatica
- > deviatore a dischi ceramici 4 uscite c/doppia chiusura
- > interasse 70 mm
- > ingressi inferiori da 1/2"
- > incasso con B-BOX
- > uscite laterali e superiore da 1/2"
- > incasso regolabile min 76



## PARTI ESTERNE - CROMATO

01-4812/4/P/E €

## PARTE INCASSO

484023 info pag. 38 €

PREZZO TOTALE €

## PARTI ESTERNE - ALTRE FINITURE

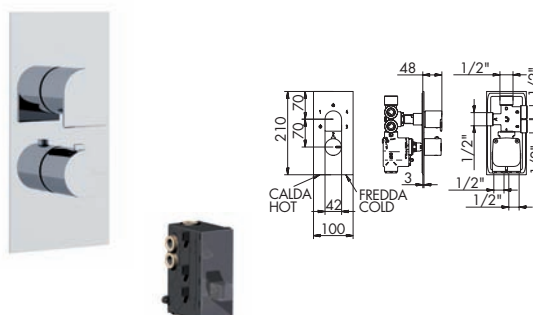
XX-4812/4/P/E € x M\*



PER INSTALLAZIONI SU PARETI IN CARTONGESSO VERIFICARE LE DIMENSIONI DEL PANNELLO E ORDINARE LA NECESSARIA PROLUNGA  
FOR INSTALLATIONS ON DRYWALL, CHECK THE DIMENSIONS OF THE PANEL AND ORDER THE NECESSARY EXTENSION



## 4812/4/PQ/E + 484023



INCASSO  
UNIVERSALE  
CON B-BOX

**MISCELATORE TERMOSTATICO INCASSO C/DEVIATORE 4 USCITE**  
**BUILT-IN THERMOSTATIC MIXER WITH DIVERTER 4 OUT**

- > cartuccia termostatica
- > deviatore a dischi ceramici 4 uscite c/doppia chiusura
- > interasse 70 mm
- > ingressi inferiori da 1/2"
- > incasso con B-BOX
- > uscite laterali e superiore da 1/2"
- > incasso regolabile min 76



## PARTI ESTERNE - CROMATO

01-4812/4/PQ/E €

## PARTE INCASSO

484023 info pag. 38 €

PREZZO TOTALE €

## PARTI ESTERNE - ALTRE FINITURE

XX-4812/4/PQ/E € x M\*



PER INSTALLAZIONI SU PARETI IN CARTONGESSO VERIFICARE LE DIMENSIONI DEL PANNELLO E ORDINARE LA NECESSARIA PROLUNGA  
FOR INSTALLATIONS ON DRYWALL, CHECK THE DIMENSIONS OF THE PANEL AND ORDER THE NECESSARY EXTENSION



## 094021 | 094025

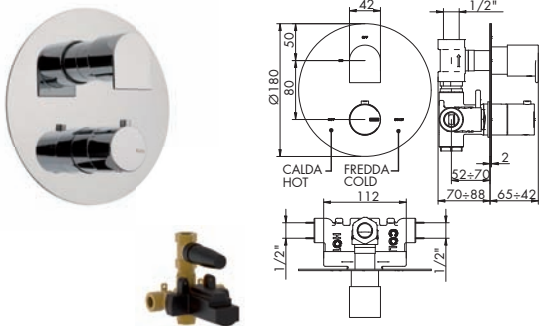

**KIT PROLUNGA MIX INCASSO TERMOSTATICO**  
*BUILT-IN THERMOSTATIC MIXER EXTENSION KIT*

- > lunghezza 3 cm
- > 094021 per art. 4812/2/P/E, 4812/3/P/E, 4812/4/P/E, 4812/2/PQ/E, 4812/3/PQ/E, 4812/4/PQ/E
- > 094025 per art. 4812/P/E, 4812/PQ/E

**GREZZO**

094021	2/3/4 out	€
094025	1 out	€

## 1212/P48/E + 125001


**MISCELATORE TERMOSTATICO 1 USCITA SENZA B-BOX**  
*BUILT-IN THERMOSTATIC MIXER 1 OUT WITHOUT B-BOX*

- > cartuccia termostatica
- > vitone ceramico con rotazione di 90°
- > **non compatibile con incasso universale 484020**
- > **incasso senza B-BOX**
- > apertura con rotazione antioraria
- > ingressi laterali da 1/2"
- > incasso regolabile min 70
- > interasse 80 mm
- > uscita superiore da 1/2"


**8816/E + 775025**  
 p. 888
**PARTI ESTERNE - CROMATO**

01-1212/P48/E €

**PARTI ESTERNE - ALTRE FINITURE**

XX-1212/P48/E € x M\*

**PARTE INCASSO**

01-125001 info pag. 38 €

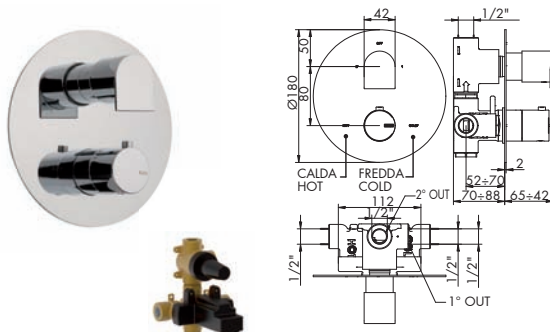
**PREZZO TOTALE** €
**NON COMPATIBILE  
CON INCASSO  
UNIVERSALE**

 PER INSTALLAZIONI SU PARETI IN CARTONGESSO VERIFICARE LE DIMENSIONI DEL PANNELLO E ORDINARE LA NECESSARIA PROLUNGA  
 FOR INSTALLATIONS ON DRYWALL, CHECK THE DIMENSIONS OF THE PANEL AND ORDER THE NECESSARY EXTENSION

 VITONE CERAMICO  
 CERAMIC VALVE  
**125078**

 CART. TERMOSTATICA  
 THERMOSTATIC  
 CARTRIDGE  
**755041**

## 1212/2/P48/E + 125002


**MISCELATORE TERMOSTATICO 2 USCITE SENZA B-BOX**  
*BUILT-IN THERMOSTATIC MIXER 2 OUT WITHOUT B-BOX*

- > cartuccia termostatica
- > **non compatibile con incasso universale 484021**
- > **incasso senza B-BOX**
- > deviatore meccanico a dischi ceramici x uscite c/chiusura
- > ingressi laterali da 1/2"
- > incasso regolabile min 70
- > uscite superiore e laterale da 1/2"
- > interasse 80 mm


**8816/E + 775025**  
 p. 888
**PARTI ESTERNE - CROMATO**

01-1212/2/P48/E €

**PARTI ESTERNE - ALTRE FINITURE**

XX-1212/2/P48/E € x M\*

**PARTE INCASSO**

01-125002 info pag. 38 €

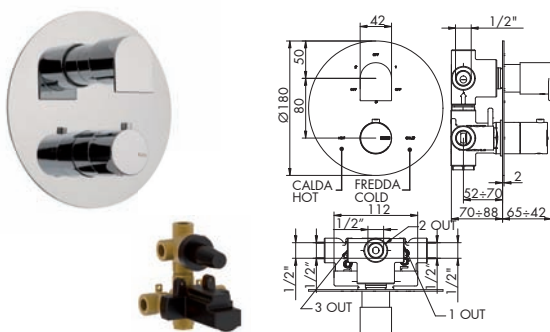
**PREZZO TOTALE** €
**NON COMPATIBILE  
CON INCASSO  
UNIVERSALE**

 PER INSTALLAZIONI SU PARETI IN CARTONGESSO VERIFICARE LE DIMENSIONI DEL PANNELLO E ORDINARE LA NECESSARIA PROLUNGA  
 FOR INSTALLATIONS ON DRYWALL, CHECK THE DIMENSIONS OF THE PANEL AND ORDER THE NECESSARY EXTENSION

 CARTUCCIA  
 DEVIATRICE  
 DIVERTER CARTRIDGE  
**125079**

 CART. TERMOSTATICA  
 THERMOSTATIC  
 CARTRIDGE  
**755041**

## 1212/3/P48/E + 125003


**MISCELATORE TERMOSTATICO 3 USCITE SENZA B-BOX**  
*BUILT-IN THERMOSTATIC MIXER 3 OUT WITHOUT B-BOX*

- > cartuccia termostatica
- > **non compatibile con incasso universale 484022**
- > **incasso senza B-BOX**
- > deviatore meccanico a dischi ceramici x uscite c/doppia chiusura
- > ingressi laterali da 1/2"
- > incasso regolabile min 70
- > uscite superiore e laterali da 1/2"
- > interasse 80 mm


**8816/E + 775025**  
 p. 888
**PARTI ESTERNE - CROMATO**

01-1212/3/P48/E €

**PARTI ESTERNE - ALTRE FINITURE**

XX-1212/3/P48/E € x M\*

**PARTE INCASSO**

01-125003 info pag. 38 €

**PREZZO TOTALE** €
**NON COMPATIBILE  
CON INCASSO  
UNIVERSALE**

 PER INSTALLAZIONI SU PARETI IN CARTONGESSO VERIFICARE LE DIMENSIONI DEL PANNELLO E ORDINARE LA NECESSARIA PROLUNGA  
 FOR INSTALLATIONS ON DRYWALL, CHECK THE DIMENSIONS OF THE PANEL AND ORDER THE NECESSARY EXTENSION

 CARTUCCIA  
 DEVIATRICE  
 DIVERTER CARTRIDGE  
**125080**

 CART. TERMOSTATICA  
 THERMOSTATIC  
 CARTRIDGE  
**755041**

125100 | 125101



**KIT PROLUNGA**  
**EXTENSION KIT**

- > lunghezza 3 cm
- > art. 125100: kit prolunga cartuccia termostatica
- > art. 125101: kit prolunga vitone/deviatore
- > per art. 1212/P48/E, 1212/2/P48/E, 1212/3/P48/E

**GREZZO**

125101	€
<b>CROMATO</b>	
01-125100	€
<b>ALTRE FINITURE</b>	
XX-125100	€ x M*

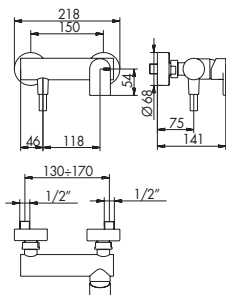
\* **MOLTIPLICATORE RICAMBI**  
\* **MULTIPLIER "RICAMBI"**

PER COMANDI TERMOSTATICI ALTA PORTATA, CONSULTARE SEZIONE REVIVRE DA PAG. 326.

FOR HIGH FLOW RATE THERMOSTATIC MIXER, LOOK AT THE "REVIVRE" COLLECTION FROM PAGE 326.

<b>8812/H/P/E + 774035</b>	<b>8812/2H/P/E + 774036</b>	<b>8812/3H/P/E + 774033</b>	<b>8812/4H/P/E + 774034</b>	<b>8812/H/E + 884036</b>	<b>8812/2H/E + 884037</b>	<b>8812/3H/E + 884038</b>	<b>8812/4H/E + 884039</b>
1 OUT ALTA PORTATA HIGH FLOW RATE	2 OUT ALTA PORTATA HIGH FLOW RATE	3 OUT ALTA PORTATA HIGH FLOW RATE	4 OUT ALTA PORTATA HIGH FLOW RATE	1 OUT ALTA PORTATA HIGH FLOW RATE	2 OUT ALTA PORTATA HIGH FLOW RATE	3 OUT ALTA PORTATA HIGH FLOW RATE	4 OUT ALTA PORTATA HIGH FLOW RATE

4809/1



**MISCELATORE DOCCIA ESTERNO**  
**EXTERNAL SHOWER MIXER**

- > cartuccia tradizionale
- > senza set doccia
- > attacchi da 1/2"



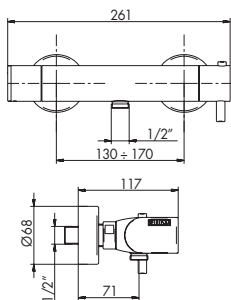
PILETTA DOCCIA  
SHOWER WASTE  
**8816/E + 775025**  
p. 888

<b>CROMATO</b>		<b>ALTRE FINITURE</b>	
01-4809/1	€	XX-4809/1	€ x M*



CARTUCCIA  
CARTRIDGE  
**025002**

4811/1A



**MISCELATORE DOCCIA ESTERNO TERMOSTATICO**  
**EXTERNAL THERMOSTATIC SHOWER MIXER**

- > cartuccia termostatica
- > vitone ceramico 90°
- > senza set doccia
- > attacchi da 1/2"



PILETTA DOCCIA  
SHOWER WASTE  
**8816/E + 775025**  
p. 888

<b>CROMATO</b>		<b>ALTRE FINITURE</b>	
01-4811/1A	€	XX-4811/1A	€ x M*



VITONE CERAMICO  
CERAMIC VALVE  
**055002**



CART. TERMOSTATICA  
THERMOSTATIC  
CARTRIDGE  
**885041**

**DOCCIA COMPLEMENTI CONSIGLIATI:**

PER SOLUZIONI ALTERNATIVE E LISTINO PREZZI, CONSULTARE LA SEZIONE COMPLETA, DA PAG. 118.

**SUGGESTED "DOCCIA COMPLEMENTI":**

FOR ALTERNATIVE SOLUTIONS AND PRICE LIST, SEE THE COMPLETE COLLECTION FROM PAGE 118.



**4403/1/A, 4403/1**  
SUPPORTO DOCCIA COMPLETO  
FULL SHOWER SUPPORT



**0903/1/A, 0903/1**  
SUPPORTO DOCCIA COMPLETO  
FULL SHOWER SUPPORT



**0530N**  
SALISCENDI COMPLETO C/PRESA D'ACQUA  
COMPLETE WALL PIPE WITH WATER CONNECTION



**0413/4/SP**  
STELO DOCCIA  
ROD SHOWER



**0413/5/1/SP**  
CURVA PRESA ACQUA C/STELO COMPLETO  
CURVE WATER CONNECTOR WITH COMPLETE ROD

**SOFFIONI E BRACCI CONSIGLIATI:**

PER SOLUZIONI ALTERNATIVE E LISTINO PREZZI, CONSULTARE LA SEZIONE COMPLETA, DA PAG. 38.  
PER COMPOSIZIONI DOCCIA CONSULTARE SEZIONE REVIVRE.

**SUGGESTED "BRACCI E SOFFIONI":**

FOR ALTERNATIVE SOLUTIONS AND PRICE LIST, SEE THE COMPLETE COLLECTION FROM PAGE 38.  
FOR SHOWER TYPESSETTING LOOK AT "REVIVRE" COLLECTION.



**045230**  
SOFFIONE Ø 200 OTTONE  
BRASS CEILING DIAMETER 200



**045174**  
SOFFIONE Ø 300 OTTONE  
BRASS CEILING DIAMETER 300



**884055**  
BRACCIO DA PARETE MM 350  
WALL ARM MM 350



**044054**  
BRACCIO A SOFFITTO MM 250  
CEILING ARM MM 250

**COMPONI IL TUO SET DOCCIA:**

PER SOLUZIONI ALTERNATIVE E LISTINO PREZZI, CONSULTARE LA SEZIONE COMPLETA, DA PAG. 186.

**DESIGN YOUR SHOWER SET:**

FOR ALTERNATIVE SOLUTIONS AND PRICE LIST, SEE THE COMPLETE COLLECTION FROM PAGE 186.



**014083, 654043**  
GANCIO INCASSO FISSO  
BUILT-IN FIXED HOOK



**014084, 654044**  
SUPPORTO ESTERNO FISSO  
EXTERNAL FIXED SUPPORT



**445043** OTTONE  
DOCCETTA MONOGETTO  
MONO JET HAND SHOWER



**915001** ABS  
DOCCETTA MONOGETTO  
MONO JET HAND SHOWER



**915003**  
FLESSIBILE TUBO PVC L150 CM  
PVC TUBE FLEXIBLE L150 CM



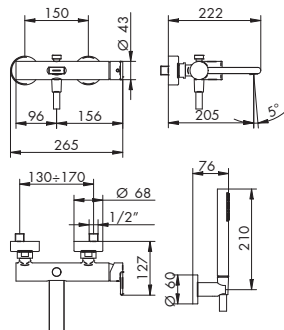
**655016**  
FLESSIBILE TRECCIA OTTONE L150 CM  
BRASS FLEXIBLE L150 CM



**0530/1N**  
ASTA SALISCENDI  
WALL PIPE

**4801/A2**

NEW

**MISCELATORE VASCA ESTERNO**  
**EXTERNAL BATH MIXER**

- > cartuccia tradizionale
- > interasse bocca 173
- > deviatore a trazione con ritorno automatico e blocco per basse pressioni
- > flessibile in PVC 150 cm
- > supporto a parete fisso > attacchi da 1/2"
- > doccetta monogetto cilindrica in ABS c/anticalcare, per finiture diverse da cromo doccetta in metallo



SCARICO VASCA  
BATH VASTE  
012 p. 888

**CROMATO**

01-4801/A2

€

**ALTRE FINITURE**

XX-4801/A2

€

x M\*

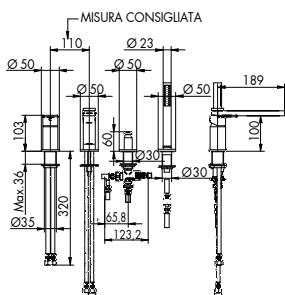


725008

484060  
01- cromato / XX- finitura

025002

4801/2/A



MISCELATORE PER BORDO VASCA  
BATH RIM MIXER

- > cartuccia tradizionale
- > interasse bocca 190
- > deviatore a pressione c/ritorno automatico e blocco meccanico per basse pressioni
- > flessibile in PVC 150 cm > flessibili di alimentazione
- > senza scarico
- > doccetta monogetto cilindrica in ABS c/anticalcare, per finiture diverse da cromo doccetta in metallo
- > OPTIONAL PREDISPOSIZIONI per bordo vasca, art. 012/4, 012/6 e 012/7, pag. 873/874



CROMATO		ALTRE FINITURE	
01-4801/2/A	€	XX-4801/2/A	€ x M*



725008

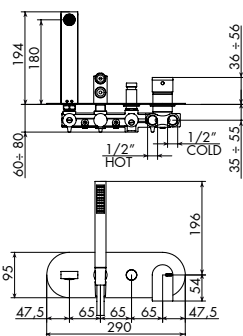


724030



025002

4800/2/P/E + 724028



MISCELATORE INCASSO C/DEVIATORE, DOCCETTA E BOCCA  
BUILT-IN MIXER WITH DIVERTER HAND SHOWER AND SPOUT

- > cartuccia tradizionale
- > interasse bocca 180
- > deviatore a pressione 2 uscite c/ritorno automatico e blocco meccanico basse pressioni
- > attacchi da 1/2" > flessibile PVC 150 cm
- > doccetta monogetto cilindrica in ABS c/anticalcare, per finiture diverse da cromo doccetta in metallo



PARTI ESTERNE - CROMATO		PARTI ESTERNE - ALTRE FINITURE	
01-4800/2/P/E	€	XX-4800/2/P/E	€ x M*

PARTE INCASSO  
01-724028 info pag. 39 €

PREZZO TOTALE €

INCASSO  
UNIVERSALE



PER INSTALLAZIONI SU PARETI IN CARTONGESSO VERIFICARE LE DIMENSIONI DEL PANNELLO E ORDINARE LA NECESSARIA PROLUNGA  
FOR INSTALLATIONS ON DRYWALL, CHECK THE DIMENSIONS OF THE PANEL AND ORDER THE NECESSARY EXTENSION



725008

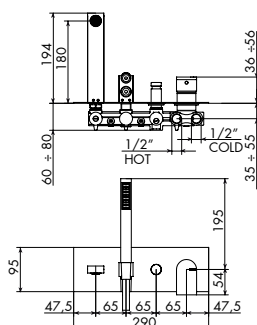


724030



025002

4800/2/PQ/E + 724028



MISCELATORE INCASSO C/DEVIATORE, DOCCETTA E BOCCA  
BUILT-IN MIXER WITH DIVERTER HAND SHOWER AND SPOUT

- > cartuccia tradizionale
- > interasse bocca 180
- > deviatore a pressione 2 uscite c/ritorno automatico e blocco meccanico basse pressioni
- > piastra rettangolare
- > attacchi da 1/2" > flessibile PVC 150 cm
- > doccetta monogetto cilindrica in ABS c/anticalcare, per finiture diverse da cromo doccetta in metallo



PARTI ESTERNE - CROMATO		PARTI ESTERNE - ALTRE FINITURE	
01-4800/2/PQ/E	€	XX-4800/2/PQ/E	€ x M*

PARTE INCASSO  
01-724028 info pag. 39 €

PREZZO TOTALE €

INCASSO  
UNIVERSALE



PER INSTALLAZIONI SU PARETI IN CARTONGESSO VERIFICARE LE DIMENSIONI DEL PANNELLO E ORDINARE LA NECESSARIA PROLUNGA  
FOR INSTALLATIONS ON DRYWALL, CHECK THE DIMENSIONS OF THE PANEL AND ORDER THE NECESSARY EXTENSION



725008



724030



025002

104006 | 104007 | 104008



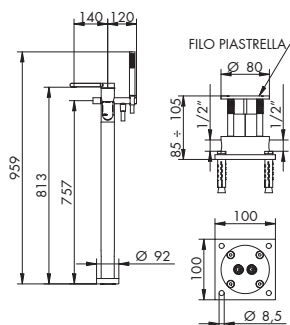
KIT PROLUNGA MIX INCASSO CON DEVIAZIONE  
BUILT-IN MIXER EXTENSION KIT WITH DIVERTER

- > lunghezza 2 cm, 3 cm, 4 cm
- > kit fondello prolunga cartuccia miscelatore e albero deviatore + bicchieri esterni sostitutivi in finitura
- > per art.: 4800/2/P/E, 4800/2/PQ/E

CROMATO		ALTRE FINITURE	
01-104006	2 cm €	XX-104006	2 cm € x M*
01-104007	3 cm €	XX-104007	3 cm € x M*
01-104008	4 cm €	XX-104008	4 cm € x M*

\* MULTIPLICATORE RICAMBI  
\* MULTIPLIER "RICAMBI"

4801/4/A/E + 734012



MISCELATORE VASCA C/ATTACCO A PAVIMENTO

FLOOR BATH MIXER

- > cartuccia tradizionale
- > interasse bocca 140
- > bocca girevole 360°
- > deviatore a trazione con ritorno automatico
- > flessibile in PVC 150 cm
- > attacchi 1/2"
- > doccia monogetto cilindrica in ABS c/anticalcare, per finiture diverse da cromo doccia in metallo



012 p. 888

PARTI ESTERNE - CROMATO

01-4801/4/A/E €

PARTE INCASSO

734012 info pag. 30 €

PREZZO TOTALE €

PARTI ESTERNE - ALTRE FINITURE

XX-4801/4/A/E € x M\*



725008

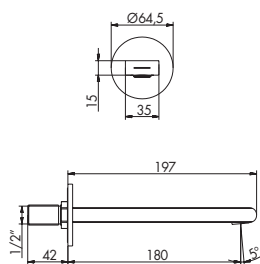


044101  
01- cromo / XX- finitura



025002

4803



BOCCA VASCA DA PARETE

WALL BATH SPOUT

- > interasse bocca 180
- > attacchi da 1/2"



012 p. 888

CROMATO

01-4803 €

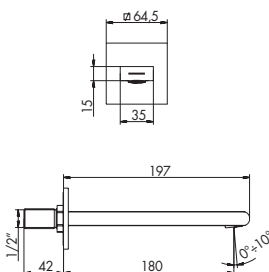
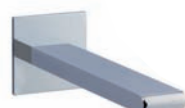
ALTRE FINITURE

XX-4803 € x M\*



725008

4803/Q



BOCCA VASCA DA PARETE

WALL BATH SPOUT

- > interasse bocca 180
- > aeratore orientabile
- > attacchi da 1/2"
- > rosone quadro



012 p. 888

CROMATO

01-4803/Q €

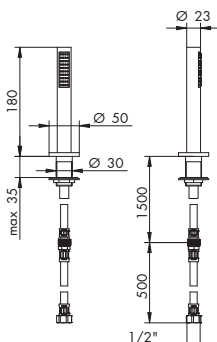
ALTRE FINITURE

XX-4803/Q € x M\*



725008

044071



SUPPORTO DOCCIA BV TONDO COMPLETO

COMPLETE ROUND HAND SHOWER SET FOR BATH RIM

- > flessibile in PVC 150 cm
- > attacco da 1/2"
- > doccia monogetto cilindrica in ABS c/anticalcare, per finiture diverse da cromo doccia in metallo

CROMATO

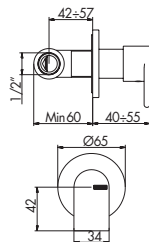
01-044071 €

ALTRE FINITURE

XX-044071 € x M^

^ MOLTIPLICATORE DOCCIA COMPLEMENTI  
^ MULTIPLIER "DOCCIA COMPLEMENTI"

**4808/E + 054025 DX o 054026 SX**



**RUBINETTO INCASSO 1/2"**  
**BUILT-IN STOP COCK 1/2"**

> vitone ceramico 90°  
> ingressi da 1/2"

<b>PARTI ESTERNE - CROMATO</b>	
01-4808/E	€
<b>PARTE INCASSO</b>	
054025 o 054026 info pag. 40	€
<b>PREZZO TOTALE</b>	€

<b>PARTI ESTERNE - ALTRE FINITURE</b>	
<b>XX-4808/E</b>	€ x M*



VITONE CERAMICO  
CERAMIC VALVE

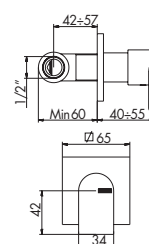
055002 SX



VITONE CERAMICO  
CERAMIC VALVE

055001 DX

**4808/Q/E + 054025 DX o 054026 SX**



**RUBINETTO INCASSO 1/2"**  
**BUILT-IN STOP COCK 1/2"**

> vitone ceramico 90°  
> rosone quadro  
> ingressi da 1/2"

<b>PARTI ESTERNE - CROMATO</b>	
01-4808/Q/E	€
<b>PARTE INCASSO</b>	
054025 o 054026 info pag. 40	€
<b>PREZZO TOTALE</b>	€

<b>PARTI ESTERNE - ALTRE FINITURE</b>	
<b>XX-4808/Q/E</b>	€ x M*



VITONE CERAMICO  
CERAMIC VALVE

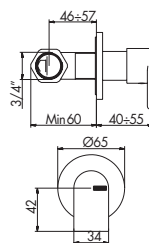
055002 SX



VITONE CERAMICO  
CERAMIC VALVE

055001 DX

**4808/E + 054027 DX o 054028 SX**



**RUBINETTO INCASSO 3/4"**  
**BUILT-IN STOP COCK 3/4"**

> vitone ceramico 90°  
> ingressi da 3/4"

<b>PARTI ESTERNE - CROMATO</b>	
01-4808/E	€
<b>PARTE INCASSO</b>	
054027 o 054028 info pag. 40/41	€
<b>PREZZO TOTALE</b>	€

<b>PARTI ESTERNE - ALTRE FINITURE</b>	
<b>XX-4808/E</b>	€ x M*



VITONE CERAMICO  
CERAMIC VALVE

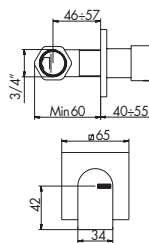
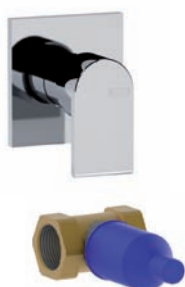
055002 SX



VITONE CERAMICO  
CERAMIC VALVE

055001 DX

**4808/Q/E + 054027 DX o 054028 SX**



**RUBINETTO INCASSO 3/4"**  
**BUILT-IN STOP COCK 3/4"**

> vitone ceramico 90°  
> rosone quadro  
> ingressi da 3/4"

<b>PARTI ESTERNE - CROMATO</b>	
01-4808/Q/E	€
<b>PARTE INCASSO</b>	
054027 o 054028 info pag. 40/41	€
<b>PREZZO TOTALE</b>	€

<b>PARTI ESTERNE - ALTRE FINITURE</b>	
<b>XX-4808/Q/E</b>	€ x M*



VITONE CERAMICO  
CERAMIC VALVE

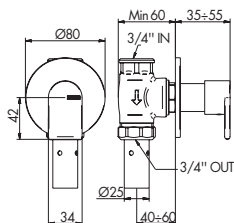
055002 SX



VITONE CERAMICO  
CERAMIC VALVE

055001 DX

## 4840/E + 654099


**PASSO RAPIDO 3/4"**  
**BUILT-IN RAPID FLOW COCK 3/4"**

- > vitone tradizionale
- > abbinare a saracinesca
- > ingressi da 3/4"

## PARTI ESTERNE - CROMATO

01-4840/E €

## PARTE INCASSO

654099 info pag. 42 €

PREZZO TOTALE €

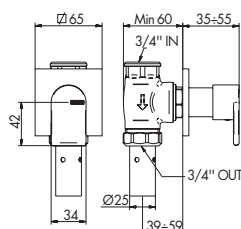
## PARTI ESTERNE - ALTRE FINITURE

XX-4840/E € x M\*



654067

## 4840/Q/E + 654099


**PASSO RAPIDO 3/4"**  
**BUILT-IN RAPID FLOW COCK 3/4"**

- > vitone tradizionale
- > abbinare a saracinesca
- > rosone quadro
- > ingressi da 3/4"

## PARTI ESTERNE - CROMATO

01-4840/Q/E €

## PARTE INCASSO

654099 info pag. 42 €

PREZZO TOTALE €

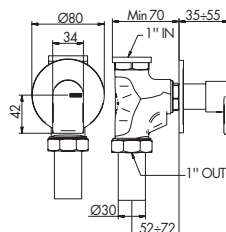
## PARTI ESTERNE - ALTRE FINITURE

XX-4840/Q/E € x M\*



654067

## 4840/E + 654100


**PASSO RAPIDO 1"**  
**BUILT-IN RAPID FLOW COCK 1"**

- > vitone tradizionale
- > abbinare a saracinesca
- > ingressi da 1"

## PARTI ESTERNE - CROMATO

01-4840/E €

## PARTE INCASSO

654100 info pag. 43 €

PREZZO TOTALE €

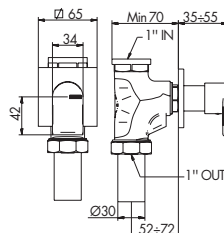
## PARTI ESTERNE - ALTRE FINITURE

XX-4840/E € x M\*



654067

## 4840/Q/E + 654100


**PASSO RAPIDO 1"**  
**BUILT-IN RAPID FLOW COCK 1"**

- > vitone tradizionale
- > abbinare a saracinesca
- > rosone quadro
- > ingressi da 1"

## PARTI ESTERNE - CROMATO

01-4840/Q/E €

## PARTE INCASSO

654100 info pag. 43 €

PREZZO TOTALE €

## PARTI ESTERNE - ALTRE FINITURE

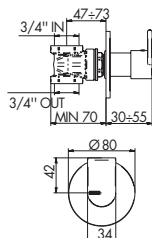
XX-4840/Q/E € x M\*



654067



4832/2/E + 035212



SARACINESCA

GATE VALVE

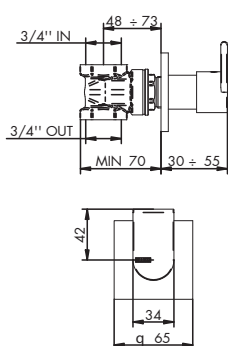
> attacchi da 3/4"

PARTI ESTERNE - CROMATO	
01-4832/2/E	€
PARTE INCASSO	
035212	info pag. 43 €
<b>PREZZO TOTALE</b>	<b>€</b>

PARTI ESTERNE - ALTRE FINITURE	
XX-4832/2/E	€ x M*



4832/2/Q/E + 035212



SARACINESCA

GATE VALVE

> attacchi da 3/4"

> rosone quadro

PARTI ESTERNE - CROMATO	
01-4832/2/Q/E	€
PARTE INCASSO	
035212	info pag. 43 €
<b>PREZZO TOTALE</b>	<b>€</b>

PARTI ESTERNE - ALTRE FINITURE	
XX-4832/2/Q/E	€ x M*



**AERATORI C/CHIAVE  
AERATORS AND KEY**

725007	senza finitura
725008	senza finitura
785016 (ECO)	senza finitura



**SNODINO AERATORE  
JOINTS WITH AERATOR**

01-445017	cromato
01-785005 (ECO)	cromato

XX-445017	altre finiture
XX-785005 (ECO)	altre finiture



**CARTUCCE  
CARTRIDGES**

025002	senza finitura
735005	senza finitura



**DEVIATORI  
DIVERTERS**

01-044101	cromato
105029	senza finitura
01-484060	cromato
724030	senza finitura

XX-044101	altre finiture
XX-484060	altre finiture



**CARTUCCE TERMOSTATICHE  
THERMOSTATIC CARTRIDGES**

755041	senza finitura
775007	senza finitura
885041	senza finitura



**CARTUCCE DEVIATRICI  
DIVERTER CARTRIDGES**

035344	senza finitura
035345	senza finitura
035346	senza finitura
125079	senza finitura
125080	senza finitura
635010	senza finitura
635011	senza finitura
635012	senza finitura



**VITONI CERAMICI  
CERAMIC VALVES**

055001	senza finitura
055002	senza finitura
055134	senza finitura
125078	senza finitura



**VITONI TRADIZIONALI  
TRADITIONAL VALVES**

654067	senza finitura
--------	----------------



JEANS